

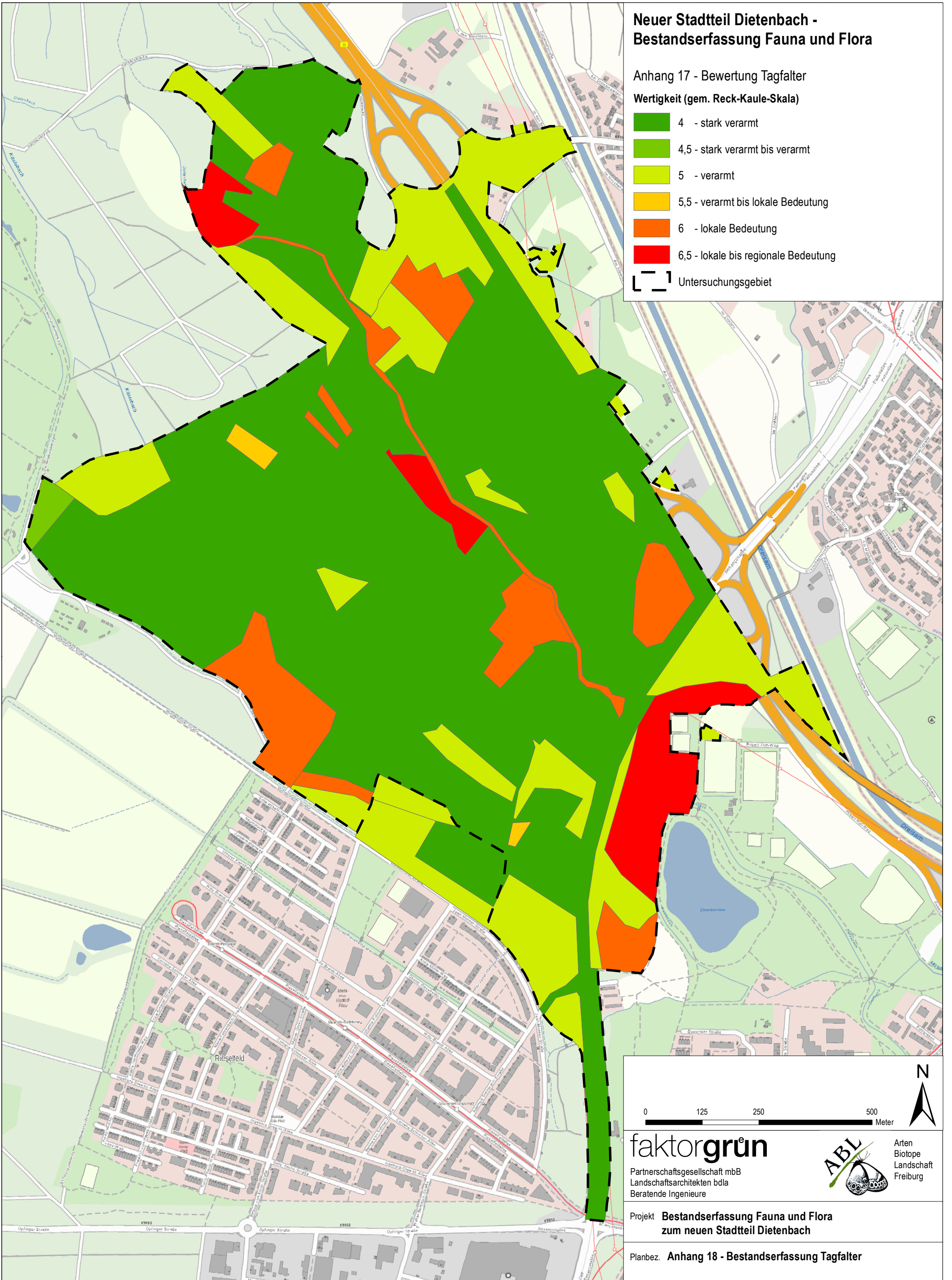
Neuer Stadtteil Dietenbach - Bestandserfassung Fauna und Flora

Anhang 17 - Bewertung Tagfalter

Wertigkeit (gem. Reck-Kaule-Skala)

- 4 - stark verarmt
- 4,5 - stark verarmt bis verarmt
- 5 - verarmt
- 5,5 - verarmt bis lokale Bedeutung
- 6 - lokale Bedeutung
- 6,5 - lokale bis regionale Bedeutung

Untersuchungsgebiet



faktorgrün

Partnerschaftsgesellschaft mbB
Landschaftsarchitekten bdla
Beratende Ingenieure



Arten
Biotope
Landschaft
Freiburg

Projekt **Bestandserfassung Fauna und Flora zum neuen Stadtteil Dietenbach**

Planbez. **Anhang 18 - Bestandserfassung Tagfalter**