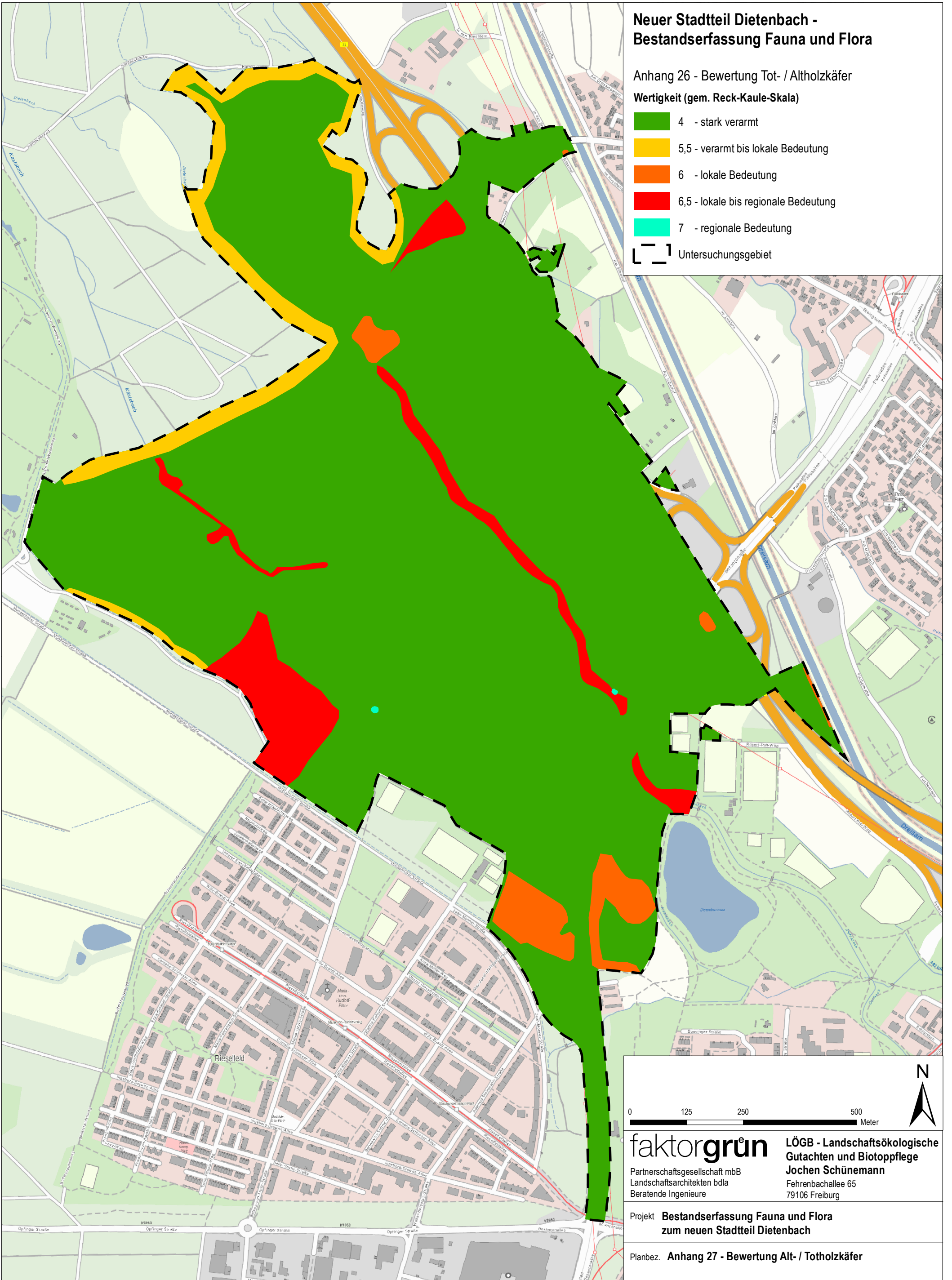


Neuer Stadtteil Dietenbach - Bestandserfassung Fauna und Flora

Anhang 26 - Bewertung Tot- / Altholzkäfer

Wertigkeit (gem. Reck-Kaule-Skala)

- 4 - stark verarmt
- 5,5 - verarmt bis lokale Bedeutung
- 6 - lokale Bedeutung
- 6,5 - lokale bis regionale Bedeutung
- 7 - regionale Bedeutung
- Untersuchungsgebiet



faktorgrün LÖGB - Landschaftsökologische Gutachten und Biotoppflege
 Partnerschaftsgesellschaft mbB
 Landschaftsarchitekten bdla
 Beratende Ingenieure
 Jochen Schünemann
 Fehrenbachallee 65
 79106 Freiburg

Projekt **Bestandserfassung Fauna und Flora zum neuen Stadtteil Dietenbach**

Planbez. **Anhang 27 - Bewertung Alt- / Totholzkäfer**