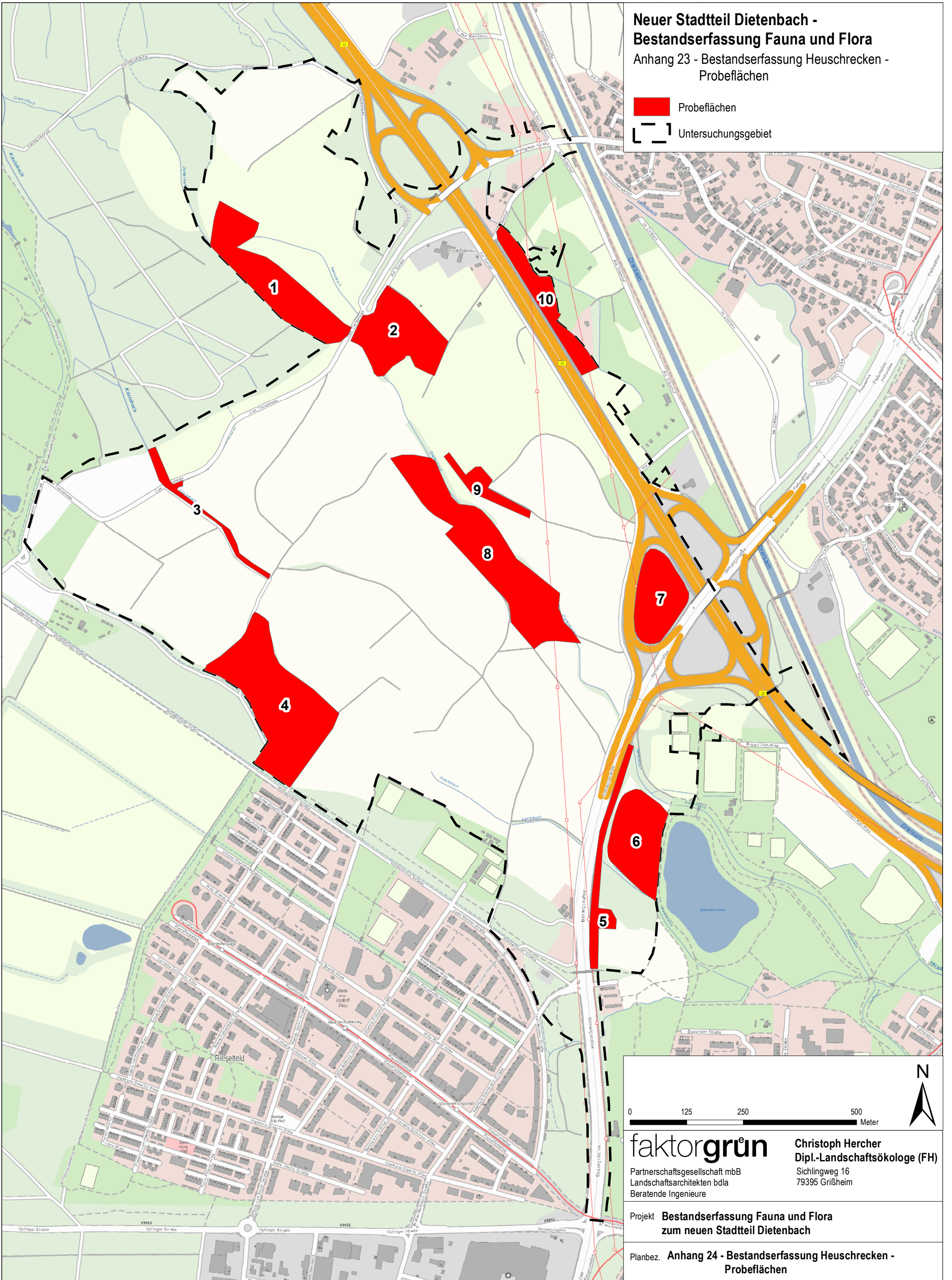


**Neuer Stadtteil Dietenbach -
Bestandserfassung Fauna und Flora**
Anhang 23 - Bestandserfassung Heuschrecken -
Probeflächen

- Probeflächen
- Untersuchungsgebiet



0 125 250 500 Meter

faktorgrün **Christoph Hercher**
Dipl.-Landschaftsökologe (FH)
Partnerschaftsgesellschaft mbB
Landschaftsarchitekten bdla
Beratende Ingenieure
Sichlingweg 16
79395 Grißheim

Projekt **Bestandserfassung Fauna und Flora
zum neuen Stadtteil Dietenbach**

Planbez. **Anhang 24 - Bestandserfassung Heuschrecken -
Probeflächen**