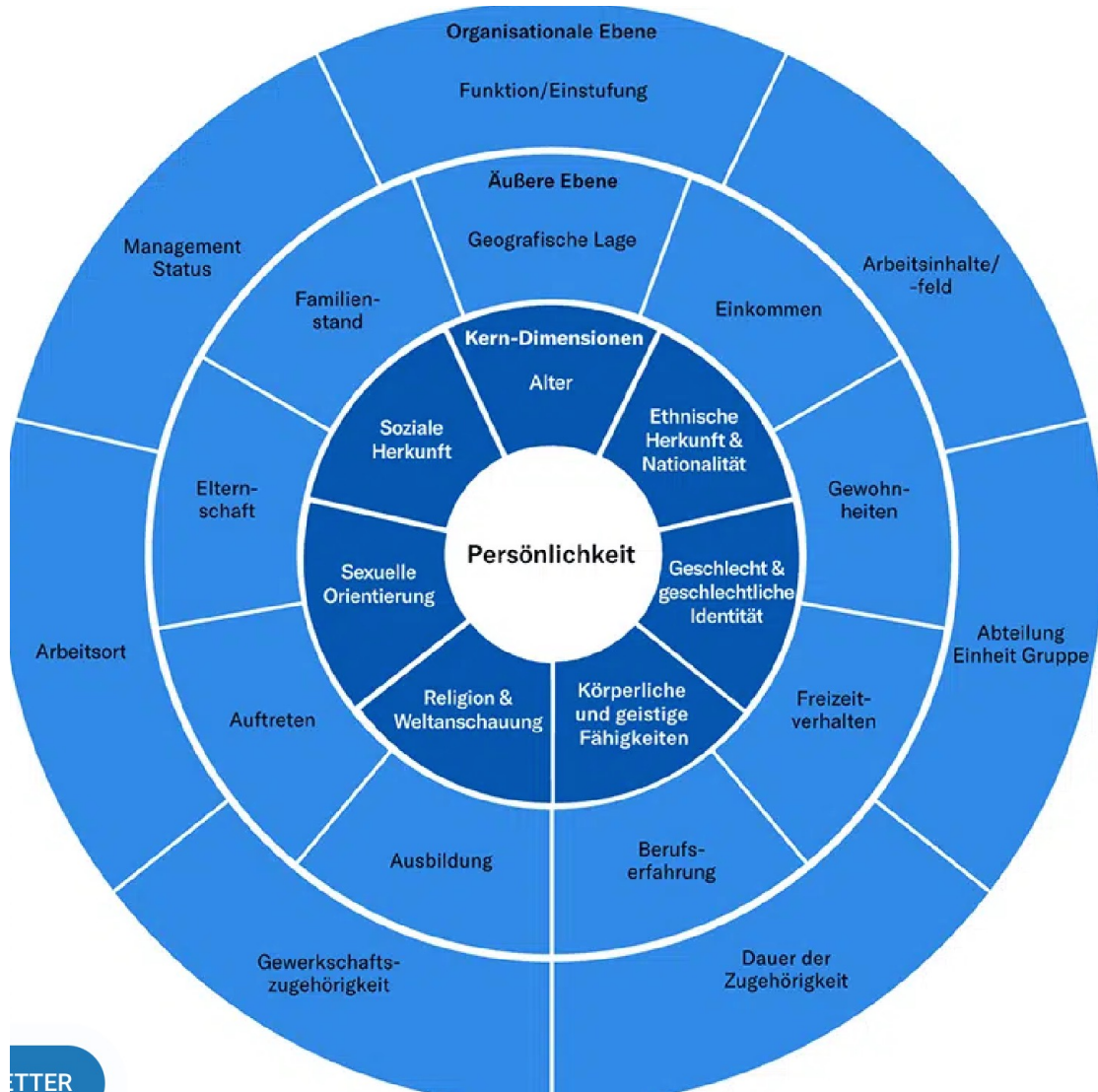




KUTURLABOR D#4
KULTURELLE TEILHABE

MELANELLE B. C. HÉMÊFA



- **Innere Dimension:** relativ unveränderbare Diversitätsmerkmale wie geistige und körperliche Fähigkeiten, Alter, Hautfarbe, Bildungshintergrund, Migrationshintergrund/Migrationserfahrung, Nationalität

- **Äußere Dimension:** relativ veränderbare Diversitätsmerkmale wie, Wohnort, Fürsorgeaufgaben, Religion/Weltanschauung, sozioökonomische Lebensbedingungen, Berufserfahrung, Freizeitverhalten, Habitus/Auftreten;

- **Organisationale Ebene:** strukturelle Konditionen

DISKRIMINIERUNG AUFGRUND DER ETHNIE
AntidiskriminierungsstelleHN
Beratung



ETHNIE

DISKRIMINIERUNG AUFGRUND DES GESCHLECHTS



DISKRIMINIERUNG AUFGRUND DES GESCHLECHTS

DISKRIMINIERUNG AUFGRUND DER RELIGION



WELTANSCHAUUNG ODER

DISKRIMINIERUNG AUFGRUND DES AUSSEHEN



DISKRIMINIERUNG AUFGRUND DES AUSSEHEN

Mai
16
2021

DISKRIMINIERUNG AUFGRUND EINER BEHINDERUNG



ODER EINER CHRONISCHEN ERKRANKUNG

DISKRIMINIERUNG AUFGRUND DES ALTERS



DISKRIMINIERUNG AUFGRUND DES ALTERS

DISKRIMINIERUNG AUFGRUND DER SEXUELLEN IDENTITÄT



DISKRIMINIERUNG AUFGRUND DER SEXUELLEN IDENTITÄT

DISKRIMINIERUNG AUFGRUND DES SOZIALEN STATUS



DISKRIMINIERUNG AUFGRUND DES SOZIALEN STATUS



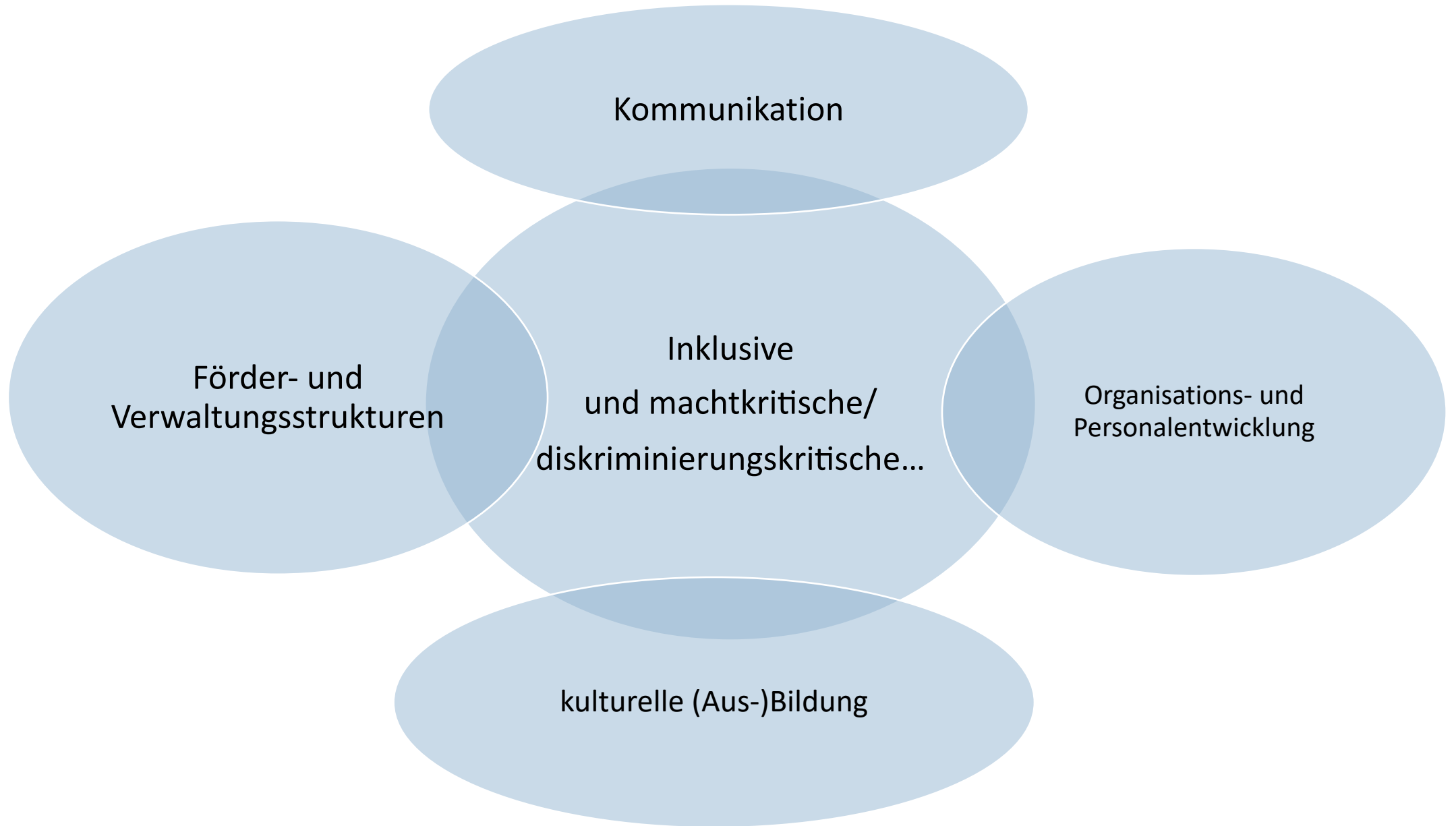
Quelle: <https://www.uni-wuerzburg.de/career/beratung/mit-dem-career-centre-zu-chancengleichheit/>



Quelle: <https://www.uni-wuerzburg.de/career/beratung/mit-dem-career-centre-zu-chancengleichheit/>



**Kulturelle Teilhabe bedeutet
Teilgabe!**





Melanelle B. C. Hémêfa

Mail: contact@melanelle.com