

The background is a light blue gradient with several realistic water droplets of various sizes scattered across it. The droplets have highlights and shadows, giving them a three-dimensional appearance.

„BRINGT EURE SCHÄFCHEN INS TROCKENE!“

GRUPPENARBEIT IM SCHWIMMUNTERRICHT ZUR KREATIVEN PROBLEMLÖSUNG

AUFGABENSTELLUNG:

- „IHR SEID SCHÄFER AN DER NORDSEE. EURE SCHÄFCHEN SIND VON DER FLUT ÜBERRASCHT WORDEN, ES STÜRMT SEHR.
- BAUT EUREM SCHÄFCHEN ETWAS, WOMIT IHR ES TROTZ HOHEN WELLENGANGS UND STURMS TROCKEN VON DER INSEL ANS FESTLAND BRINGEN KÖNNT!“

MATERIAL:

- 1 FRISBEE
- 1 PLASTIKBALL
- 1 BECHER
- 20 CM KLEBEBAND
- 1 DIN A4-BLATT PAPIER
- 1 SCHAF

BEOBACHTUNGEN AUS DER ARBEITSPHASE:

- SCHÜLER PROBIEREN IN KLEINGRUPPEN VERSCHIEDENE BECHER-FRISBEE-BALL-KOMBINATIONEN AUS.



BEOBACHTUNGEN AUS DER ARBEITSPHASE:

- DAS PAPIERBLATT WIRD NUR IN ZWEI GRUPPEN MIT FUNKTION EINGESETZT:
 - KOMBINIERTES REGENSCHIRM-SEGEL
 - ALS SCHÜTZENDE UMRANDUNG UM DEN BECHER



AUSZÜGE AUS DEN SCHÜLERGESPRÄCHEN:

- L.: „ICH HAB‘ EINE IDEE! WIR BAUEN DEM SCHAF EINE TAUCHERGLOCKE!“
- J.: „ABER DER BECHER TAUCHT NICHT, DER SCHWIMMT! WIR BRAUCHEN WAS, DAS SCHWIMMT!“

ERGEBNIS AUS DER TAUCHERGLOCKENIDEE:



- Das Klebeband wurde zur Isolierung des Becherrandes genutzt.

TESTPHASE ALS ERGEBNISPRÄSENTATION



- ZUSCHAUENDE SCHÜLER SIMULIEREN AM BECKENRAND SITZEND MIT BEINKRAULSCHLAG WELLENGANG UND STURM.
- EXTREM HOHE AUFMERKSAMKEIT UND SEHR RUHIGE ATMOSPHÄRE!

TESTPHASE ALS ERGEBNISPRÄSENTATION

SELBST AUFERLEGTE REGEL:

KEINER DARF DAS RETTUNGSBOOT BERÜHREN!

→ HÖHERE GEFAHR DES KENTERNS

→ BAUWERKE TREIBEN AB

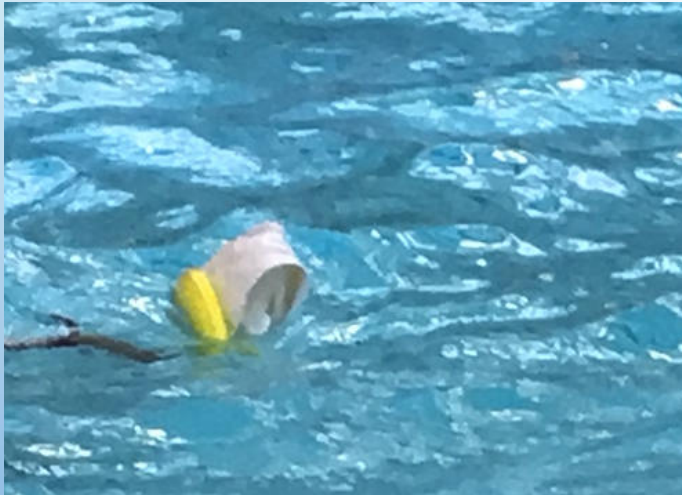
TESTPHASE ALS ERGEBNISPRÄSENTATION



ERGEBNIS: SCHAF IST TROCKEN ANGEKOMMEN!



RETTUNGSBOOT GEKENTERT...



*Das Rettungsboot mit dem
Regenschirm –Segel
wurde von einer Welle erfasst!*

WEITERER SCHIFFSBRUCH...



ERGEBNIS

- DREI VON FÜNF SCHAFEN SIND TROCKEN AUF DER ANDEREN SEITE ANGEKOMMEN!



REFLEXION DER SCHÜLER

- „HAT SPASS GEMACHT!“
- „HÄTTE GERNE NOCH ETWAS ANDERES AUSPROBIERT!“
- „HÄTTE ICH DOCH MEINE TAUCHERGLOCKE BAUEN DÜRFEN?“

MEINE REFLEXION

POSITIV ZU ERWÄHNEN:

- REGER IDEENAUSTAUSCH ZWISCHEN DEN SCHÜLERN
- SEHR KONZENTRIERTE ARBEITSPHASE
- SEHR ANGENEHME UNTERRICHTSATMOSPHERE
- GUTE ERGEBNISSE

MEINE REFLEXION

STOLPERSTEINE UND WÜNSCHE:

- MEHR ZEIT
- MEHRERE LEHRPERSONEN, UM BESSER BEOBACHTEN ZU KÖNNEN

WEITERE OFFENE FRAGESTELLUNGEN IM SPORTUNTERRICHT:

- WIE KANN ICH WELCHEN BALL AM WEITESTEN WERFEN?
- WIE KOMMEN WIR ALS GRUPPE VON LINIE A ZUR LINIE B OHNE DEN HALLENBODEN ZU BERÜHREN?
- WIE KANN ICH DEN BARREN OHNE HILFE ÜBERQUEREN?