

**Legende:**

- Verkehrsfläche
- Straßenbegleitgrün
- Gehweg
- Geh- und Radweg
- Radweg
- sonstige Verkehrsfläche
- Gewässer
- Böschung
- Stadtbahn
- Stadtbahnhaltestelle
- Stützwand
- Versickerung
- Grenze des räumlichen Geltungsbereiches
- Baumanpflanzung
- Lärmschutzwand (nicht nach Plan ZVO)

**UNVERBINDLICHE  
VORPLANUNG**

Garten- und Tiefbauamt  
Abteilung Verkehrsprojekte

**Freiburg**  
IM BREISGAU

Projekt:  
**Ausbau der B3 Umfahrung Zähringen**  
Frühzeitige Beteiligung der Öffentlichkeit  
gemäß § 3 Abs. 1 Baugesetzbuch (BauGB)

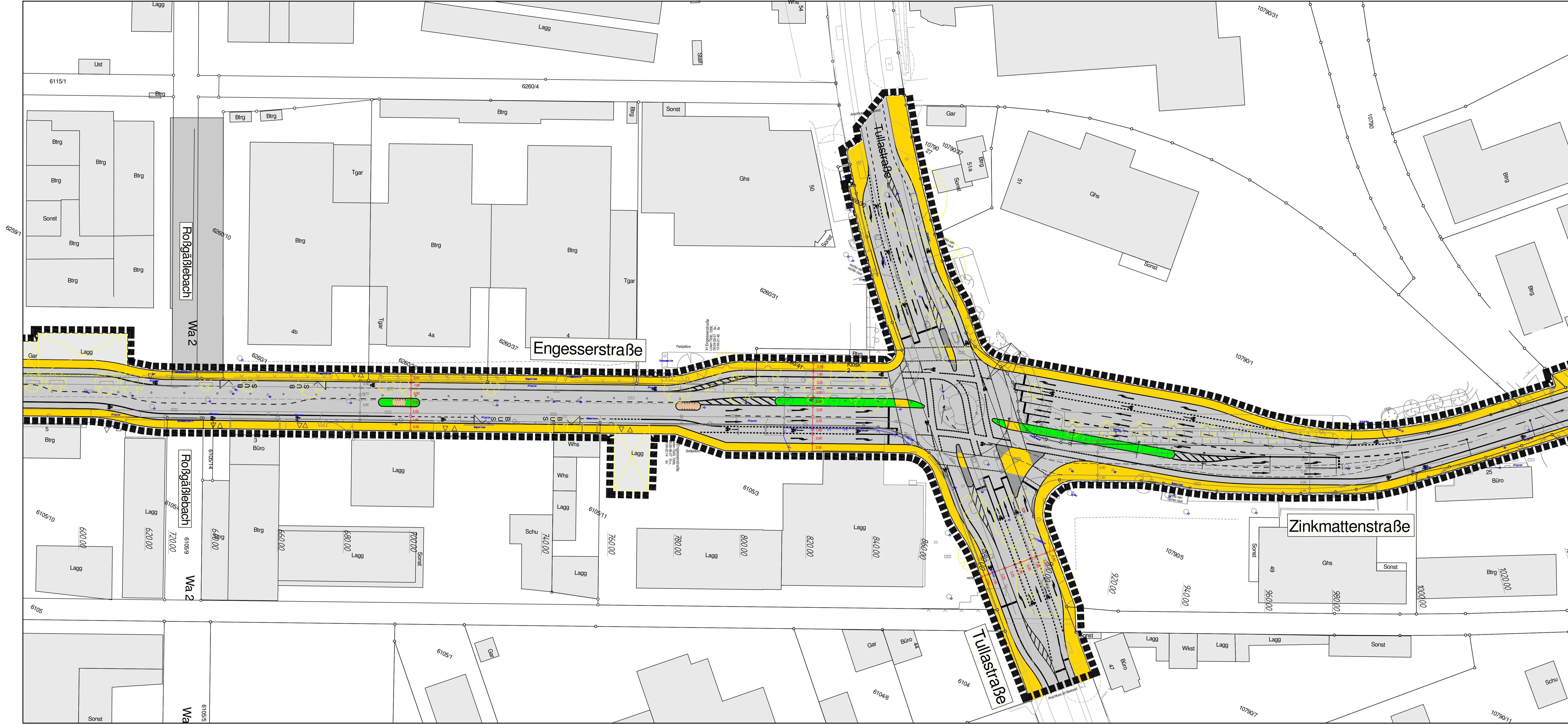
Abschnitt:  
**Engesser- / Zinkmattenstraße und Stübeweg**

Plan:  
Vorzugsvariante zum Bebauungsplan Nr. 2-110 "B3-Umfahrung Zähringen"

Name:	Datum:	Plan-Nr.:	Maßstab:	Kartengrundlage: Vermessungsamt
bearb. Thiele	15.10.2013	1	1:500	0 5 10 15 20 25
gezeich. Borchert				

Stadt Freiburg im Breisgau  
Fehrenbachallee 12  
79106 Freiburg  
Tel. (0761) 201-0, Fax. -4797  
E-Mail: gut@stadt.freiburg.de

Freiburg i. Br., .....



**Legende:**

Verkehrsfläche	Stadtbahn
Straßenbegleitgrün	Stadtbahnhaltestelle
Gehweg	Stützwand
Geh- und Radweg	Versickerung
Radweg	Grenze des räumlichen Geltungsbereiches
sonstige Verkehrsfläche	Baumanpflanzung
Gewässer	Lärmschutzwand (nicht nach Plan ZVO)
Böschung	

**UNVERBINDLICHE  
VORPLANUNG**

Garten- und Tiefbauamt  
Abteilung Verkehrsprojekte

**Freiburg**  
IM BREISGAU

Projekt: **Ausbau der B3 Umfahrung Zähringen**  
Frühzeitige Beteiligung der Öffentlichkeit  
gemäß § 3 Abs. 1 Baugesetzbuch (BauGB)

Abschnitt: **Engesser- / Zinkmattenstraße und Stübeweg**

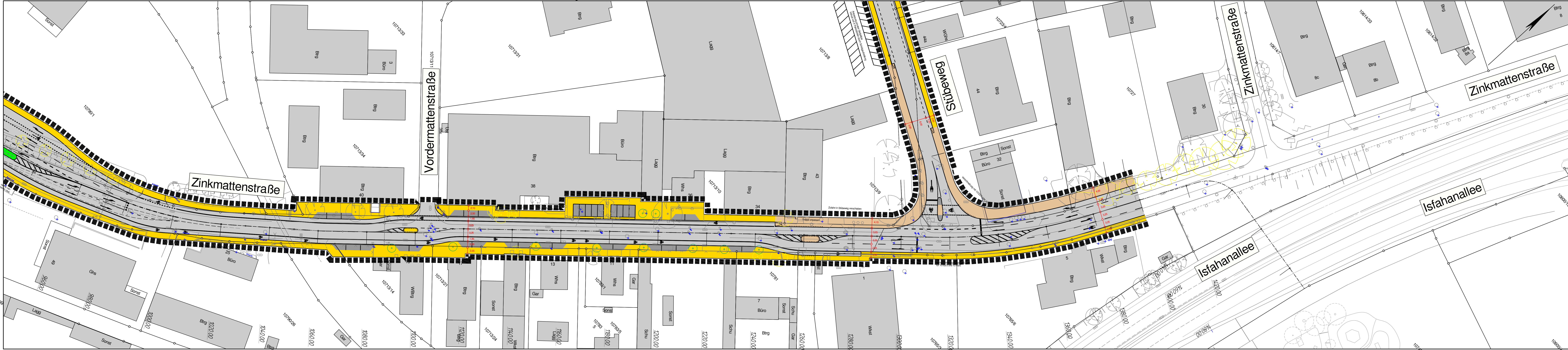
Plan: **Vorzugsvariante zum Bebauungsplan Nr. 2-110 "B 3-Umfahrung Zähringen"**

Name:	Datum:	Plan-Nr.:	Maßstab:	Kartengrundlage: Vermessungsamt
bearb. Thiele	15.10.2013	2	1:500	
gezeichnet Borchert				

Stadt Freiburg im Breisgau  
Garten- und Tiefbauamt  
Abteilung Verkehrsprojekte

Fehrenbachallee 12  
79106 Freiburg  
Tel. (0761) 201-0, Fax. -4797  
E-Mail: gut@stadt.freiburg.de

Freiburg i. Br., .....



**Legende:**

- Verkehrsfläche
- Straßenbegleitgrün
- Gehweg
- Geh- und Radweg
- Radweg
- sonstige Verkehrsfläche
- Gewässer
- Böschung
- Stadtbahn
- Stadtbahnhaltestelle
- Stützwand
- Versickerung
- Grenze des räumlichen Geltungsbereiches
- Baumanpflanzung
- Lärmschutzwand (nicht nach Plan ZVO)

**UNVERBINDLICHE  
VORPLANUNG**

Garten- und Tiefbauamt  
Abteilung Verkehrsprojekte

**Freiburg**  
IM BREISGAU

Projekt:  
**Ausbau der B3 Umfahrung Zähringen**  
Frühzeitige Beteiligung der Öffentlichkeit  
gemäß § 3 Abs. 1 Baugesetzbuch (BauGB)

Abschnitt:  
Engesser- / Zinkmattenstraße und Stübeweg

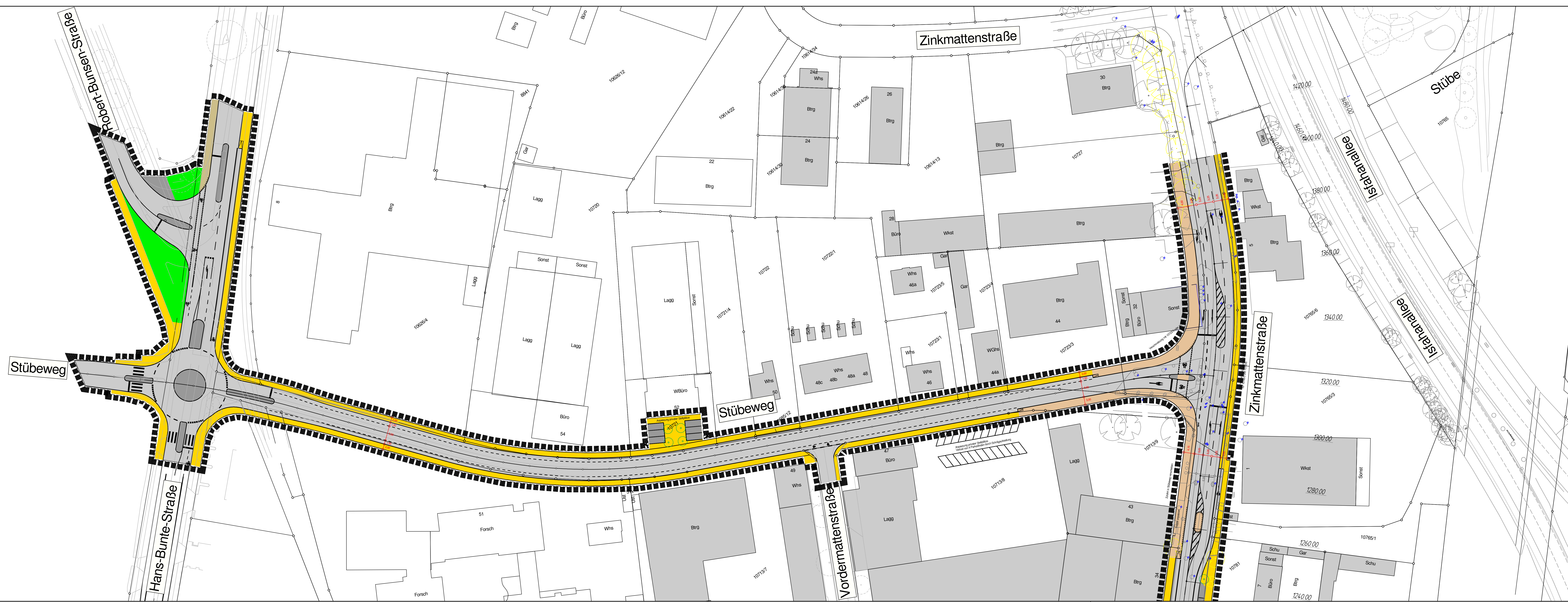
Plan:  
Vorzugsvariante zum Bebauungsplan Nr. 2-110 "B 3-Umfahrung Zähringen"

Name:	Datum:	Plan-Nr.:	Maßstab:	Kartengrundlage: Vermessungsamt
bearb. Thiele	15.10.2013	3	1:500	0 5 10 15 20 25
gezeichnet Borchert				

Stadt Freiburg im Breisgau  
Garten- und Tiefbauamt  
Abteilung Verkehrsprojekte

Fehrenbachallee 12  
79106 Freiburg  
Tel. (0761) 201-0, Fax. -4797  
E-Mail: gut@stadt.freiburg.de

Freiburg i. Br., .....



**Legende:**

Verkehrsfläche	Stadtbahn
Straßenbegleitgrün	Stadtbahnhaltestelle
Gehweg	Stützwand
Geh- und Radweg	Versickerung
Radweg	Grenze des räumlichen Geltungsbereiches
sonstige Verkehrsfläche	Baumpflanzung
Gewässer	Lärmschutzwand (nicht nach Plan ZVO)
Böschung	

**UNVERBINDLICHE  
VORPLANUNG**

Garten- und Tiefbauamt | Freiburg  
Abteilung Verkehrsprojekte | IM BREISGAU

**Ausbau der B3 Umfahrung Zähringen**  
Frühzeitige Beteiligung der Öffentlichkeit  
gemäß § 3 Abs. 1 Baugesetzbuch (BauGB)

Abschnitt: Engesser- / Zinkmattenstraße und Stübweg

Plan: Vorzugsvariante zum Bebauungsplan Nr. 2-110 "B 3-Umfahrung Zähringen"

Name:	Datum:	Plan-Nr.:	Maßstab:	Kartengrundlage: Vermessungsamt
bearb. Thiele	15.10.2013	4	1:500	
gezeichnet Borchert				

Stadt Freiburg im Breisgau | Fehrenbachallee 12 | 79106 Freiburg  
Garten- und Tiefbauamt | Tel. (0761) 201-0, Fax. -4797  
Abteilung Verkehrsprojekte | E-Mail: gut@stadt.freiburg.de | Freiburg i. Br.