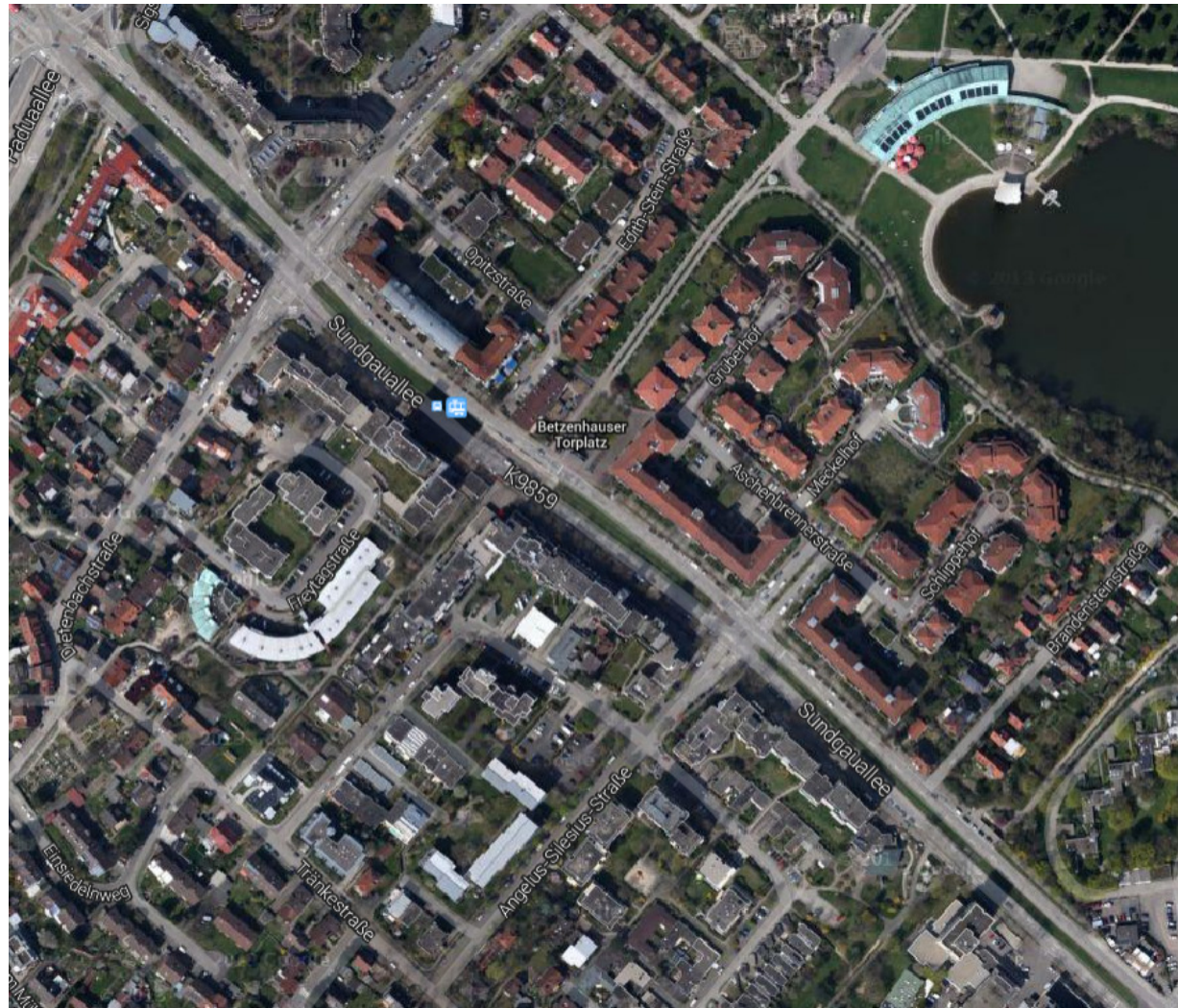


Sundgauallee Betzenhauser Torplatz

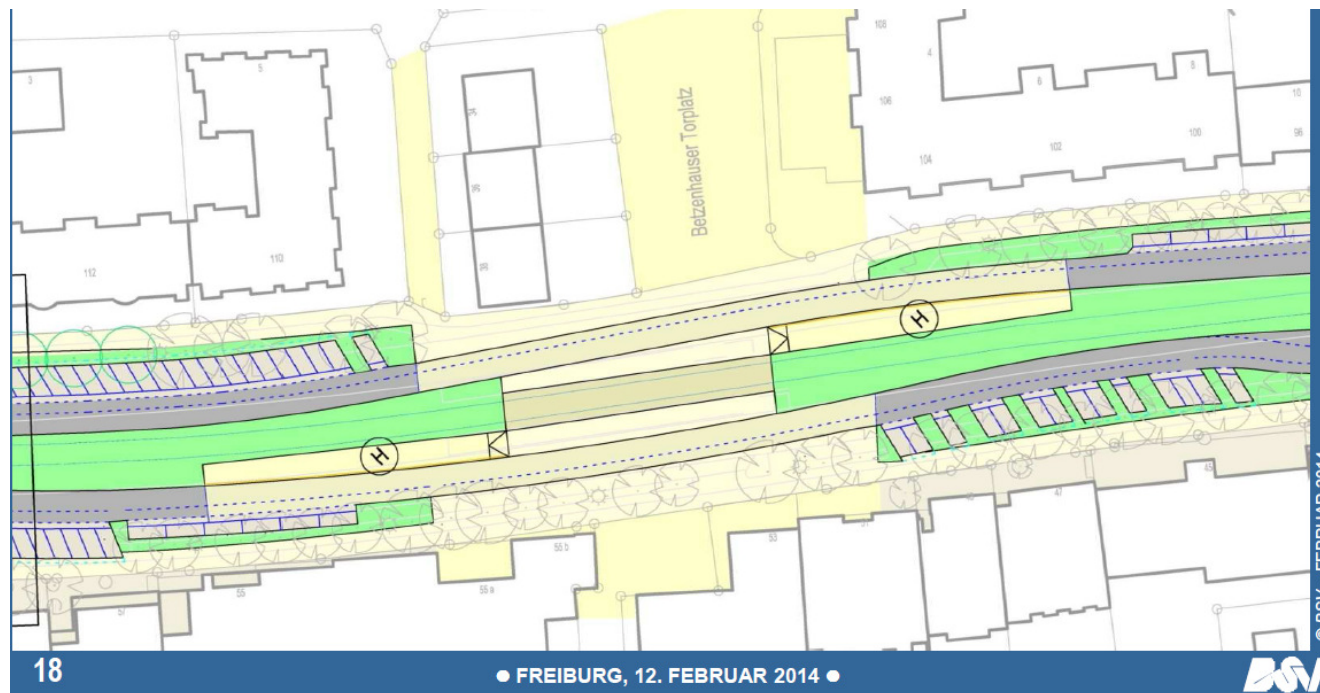
Sundgauallee



Sundgauallee – Dietenbachstraße bis Angelus-Silesius-Straße



Verkehrskonzept von BSV, Stand 2014



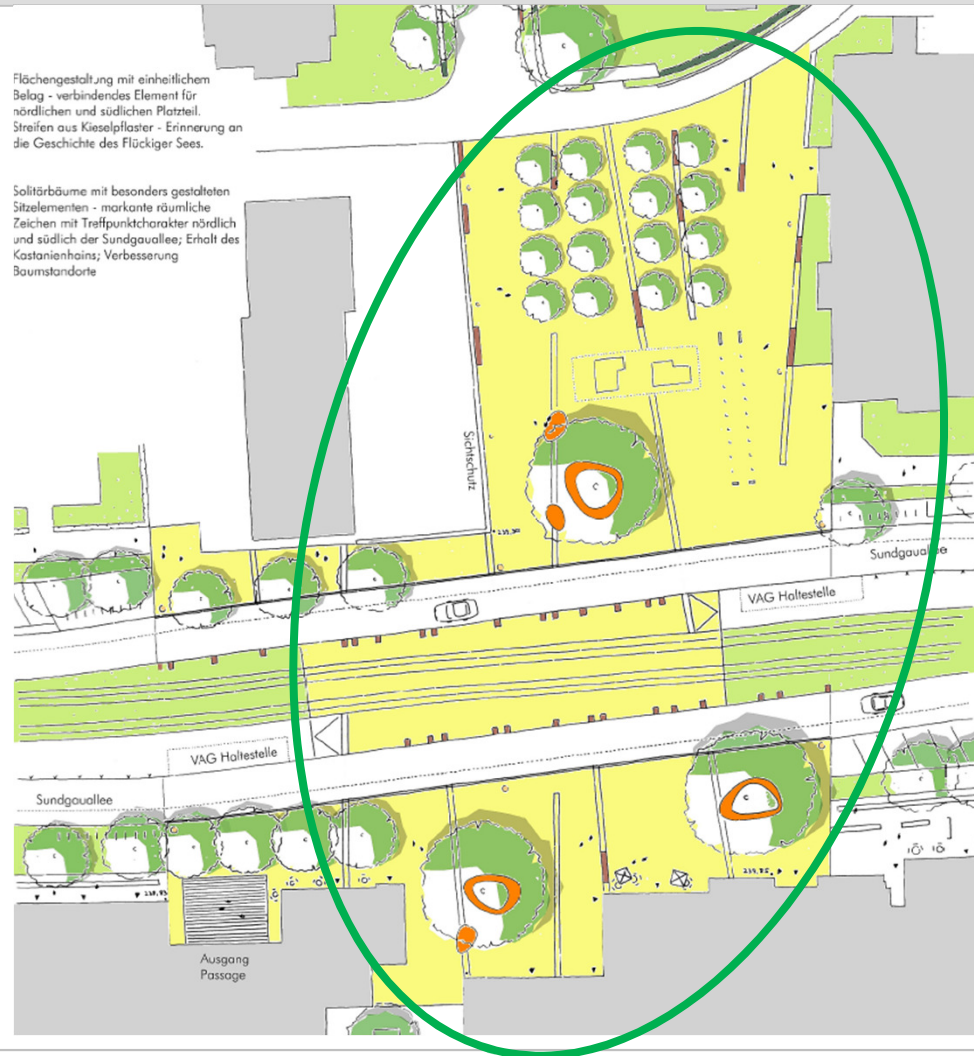
Erhöhung Verkehrssicherheit

- „Auseinanderziehen“ der Haltestelle
- Trennung Radfahrer und Fußgänger – Radschutzstreifen auf der Fahrbahn
- Verkehrsberuhigter Geschäftsbereich am Betzenhauser Torplatz

Attraktivität Geschäftsbereich (Parkplätze, „Herausnehmen der Radfahrer aus dem Gehwegbereich“)

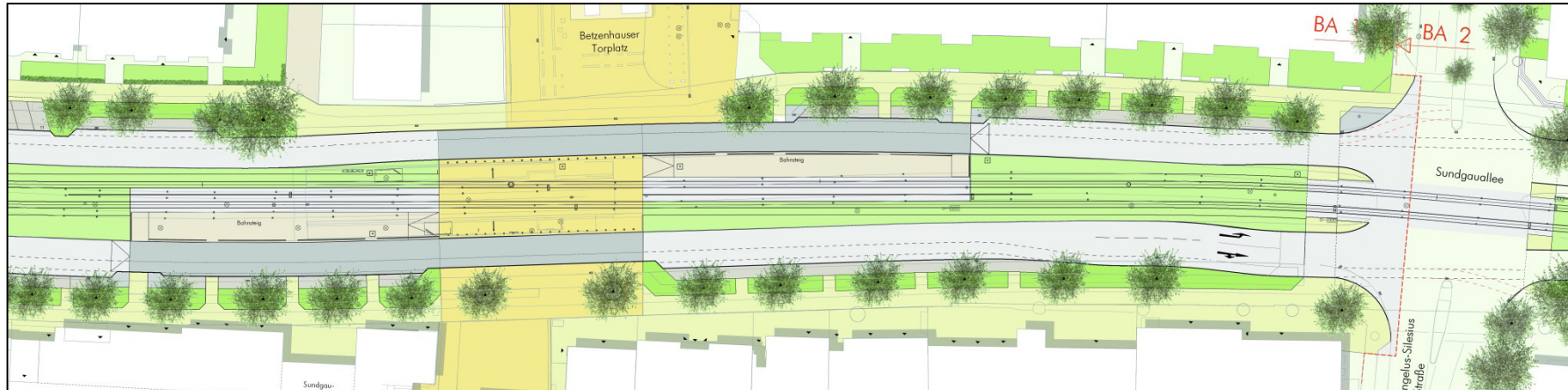
Stärkung bzw. Erhaltung Alleincharakter (Baumbestand)

Gestaltungskonzept von Henne und Korn, Stand 2013



**Platzsituation mit
Aufenthaltsqualität**

Gestaltungs- und Verkehrskonzept: Stand 14.04.2015



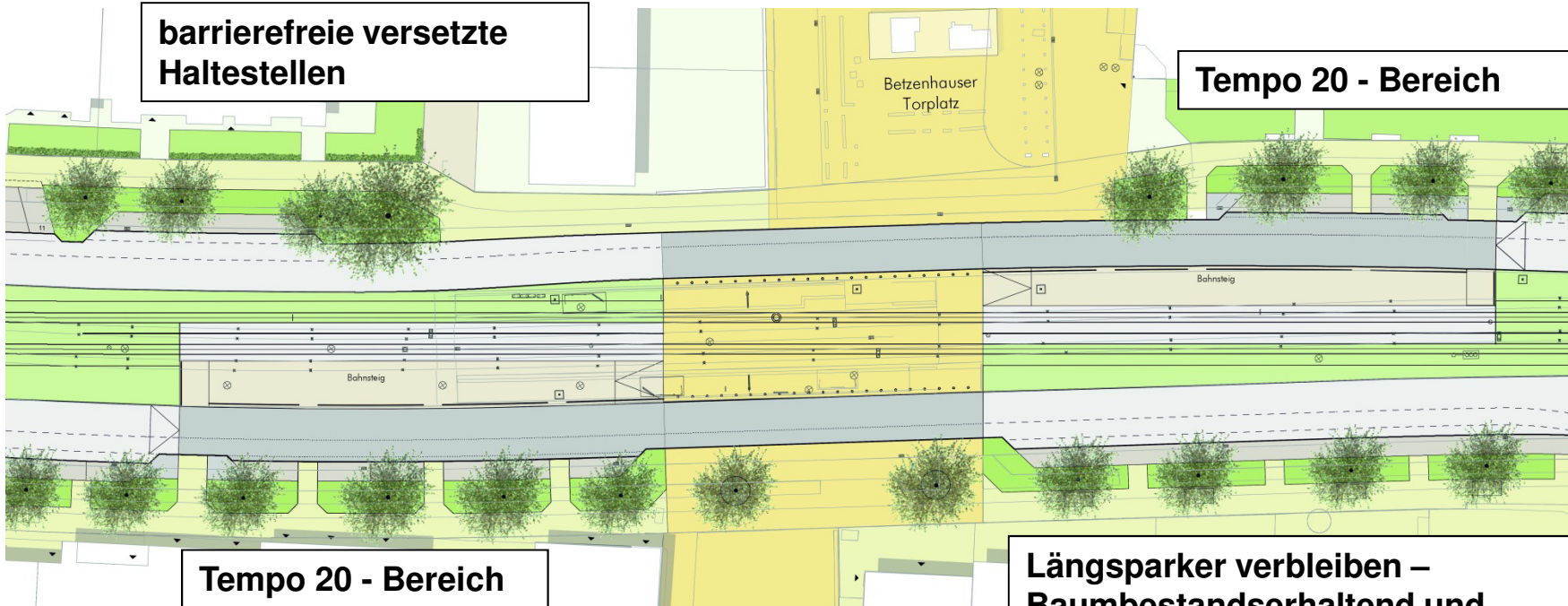
Stadtbahnhaltestelle und verkehrsberuhigter Geschäftsbereich

Maßgabe für Einbezug
Privatflächen

Überbreite Querung – Verbindung
zwischen Platzflächen in Seitenlage

barrierefreie versetzte
Haltestellen

Tempo 20 - Bereich



Tempo 20 - Bereich

Poller Verhinderung
Platzfläche als Wendeplatte

Längsparker verbleiben –
Baumbestandserhaltend und
Vermeidung Zielkonflikt Haltestellen
(Ausnahme südlich Querung)

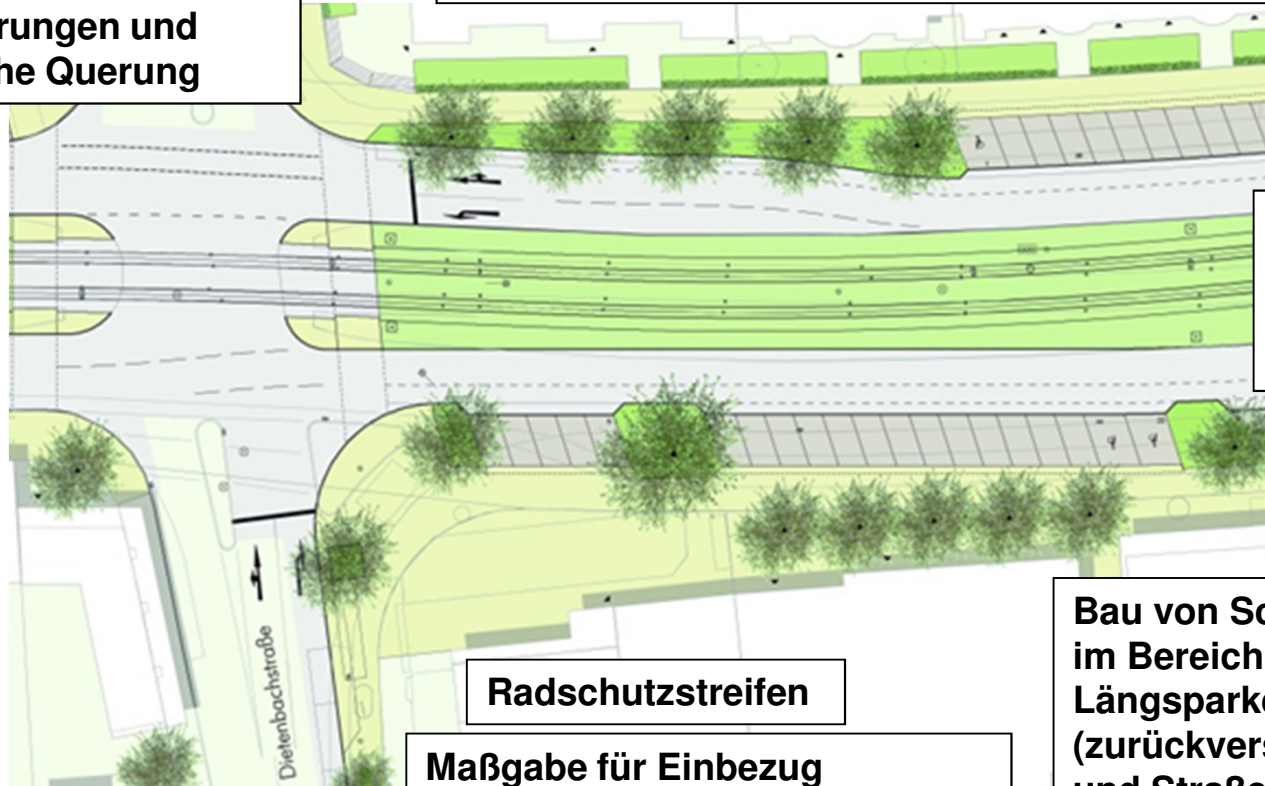
Stärkung Baumbestand – durch Herausnahme
schwacher / wenig vitaler Bäume und
Nachpflanzungen bei unvollständigem Alleencharakter

Radschutzstreifen außerhalb Tempo 20

Abschnitt westlich Betzenhauser Torplatz

**Anpassung
Aufstellflächenbreite bei
Gleisquerungen und
zusätzliche Querung**

**Stärkung Baumbestand – durch Neupflanzungen am westlichen
Ende des Umgestaltungsabschnitts zur Vollendung des
Alleencharakters (auf Längsparkern und Einmündungsbereich)**



**Anpassung
Gleisanlage an
barrierefreie /
versetzte Haltestelle**

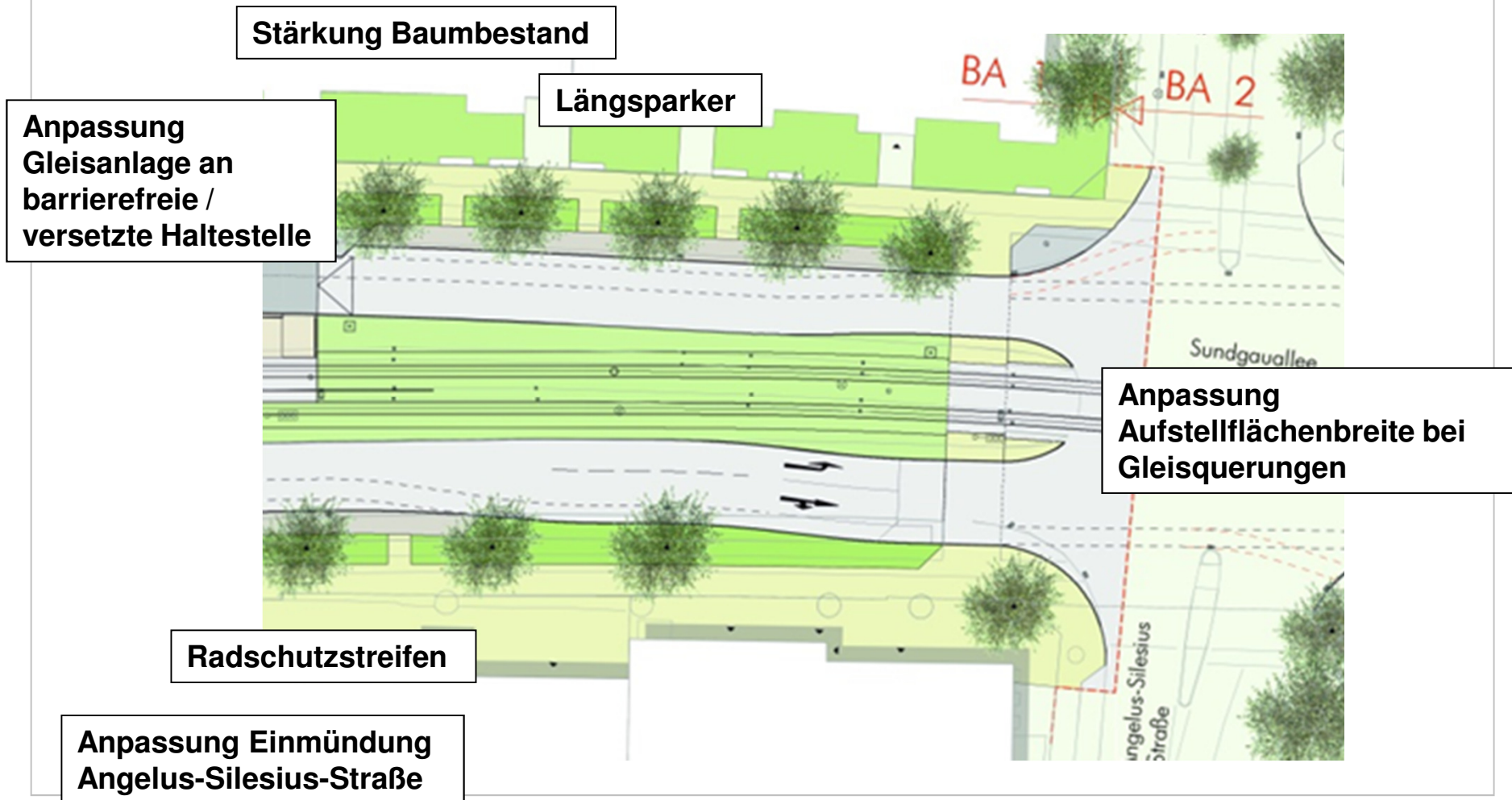
Radschutzstreifen

**Bau von Schrägparkern
im Bereich von
Längsparkern
(zurückversetzte Bäume)
und Straßeneinmündung**

**Anpassung Einmündung
Dietenbachstraße an
Umgestaltung**

**Maßgabe für Einbezug
Privatflächen östlich
Dietenbachstraße**

Abschnitt östlich Betzenhauser Torplatz



Parkplätze

Anzahl im Bestand: ca. 70 Stück
Anzahl nach aktueller Planung: ca. 65 – 66 Stück
Parkraumbewirtschaftung

