

Zentren-Aktivierungs-Konzept (ZAK) Betzenhausen-Bischofslinde

Workshop „Umgestaltung Betzenhauser Torplatz“

Pfarrgemeinde St. Albert, Versammlungsräume, Sundgauallee 9

25.06.2014

18:00 Uhr

ZAK Betzenhausen-Bischofslinde

Programmablauf

BLOCK 1 – INFORMATION

Beginn 18.00 Uhr

- | | | |
|----|---|---|
| 1. | Hr. Staible (<i>Amt f. Projektentwicklung u. Stadterneuerung</i>) | Begrüßung, Einführung, Ablauf |
| 2. | Hr. Dangel (<i>Kulturamt</i>) | Kunst im öffentlichen Raum |
| 3. | Hr. Fridrich (<i>Stadtplanungsamt</i>) | Gestaltung im öffentlichen Raum,
Einbeziehen von Privatflächen |
| 4. | Herr Korn (Dipl. Ing. Freier Landschaftsarchitekt) | Funktionelle-gestalterische Ansätze/
Ideen/Varianten |

BLOCK 2 – Gruppenarbeit je 3x30 Minuten mit 5 Minuten Pause:

1. Thema Plastiken
2. Thema Funktion
3. Thema Gestaltung

BLOCK 3 – Zusammenfassung / AUSBLICK

Ende gegen 21.30 Uhr

ZAK Betzenhausen-Bischofslinde



ZAK Betzenhausen-Bischofslinde

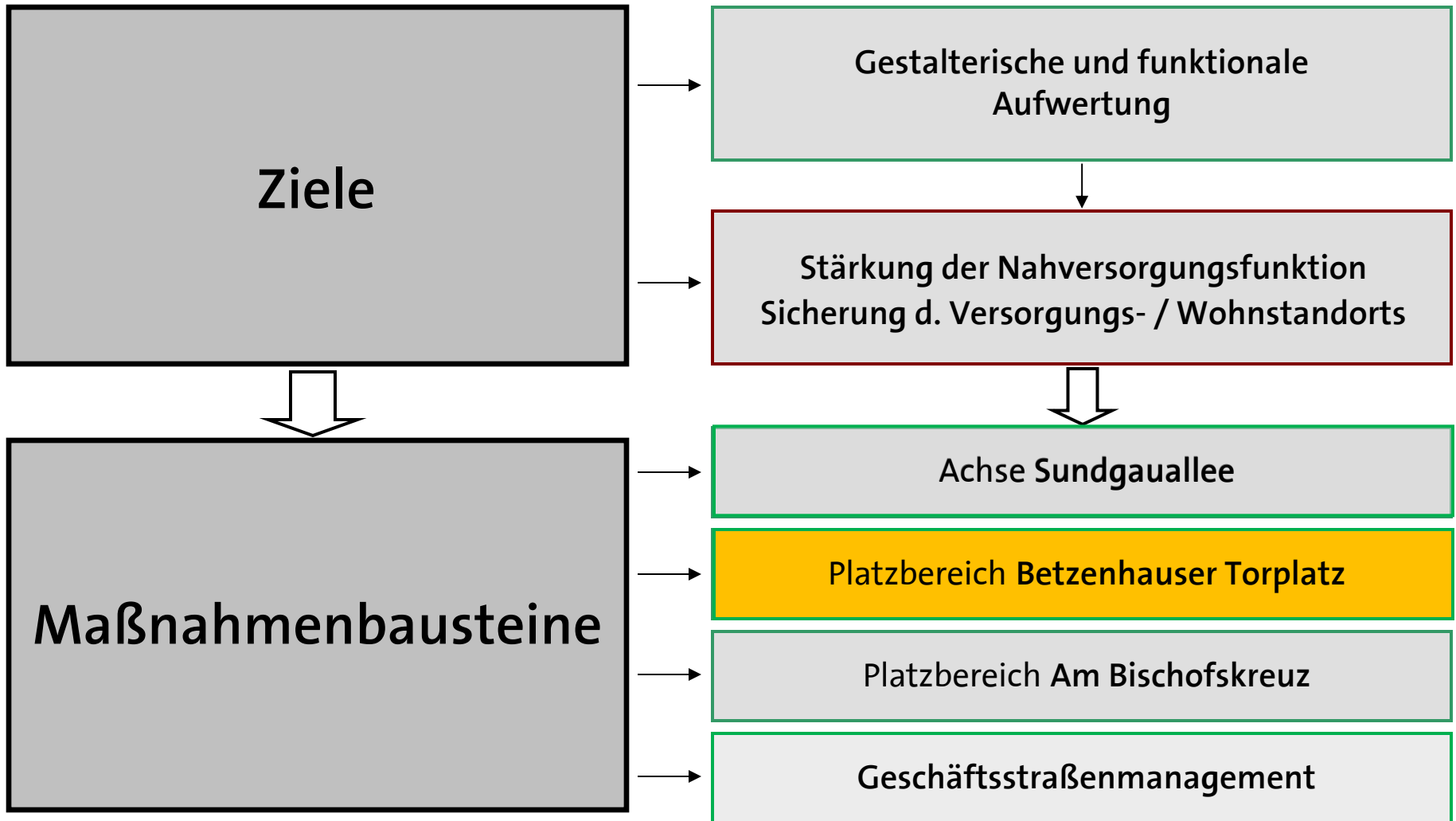
Städtebauförderprogramm
Aktive Stadt- und Ortsteilzentren

Abgrenzung Sanierungsgebiet

Sundgauallee

Am Bischofskreuz

ZAK Betzenhausen-Bischofslinde



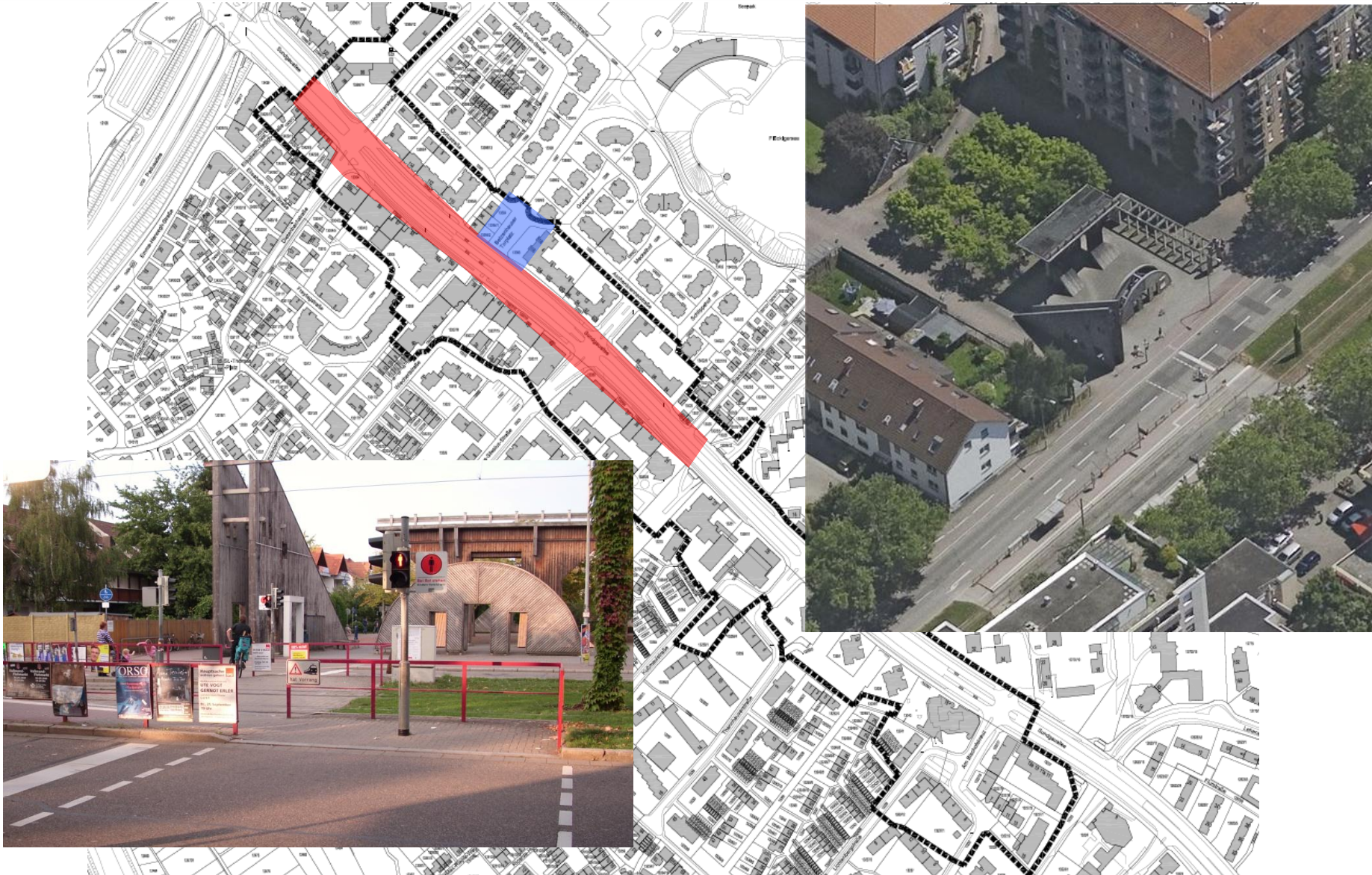
BETZENHAUSER TORPLATZ – BLICK VON NORDOSTEN



Kunst im öffentlichen Raum

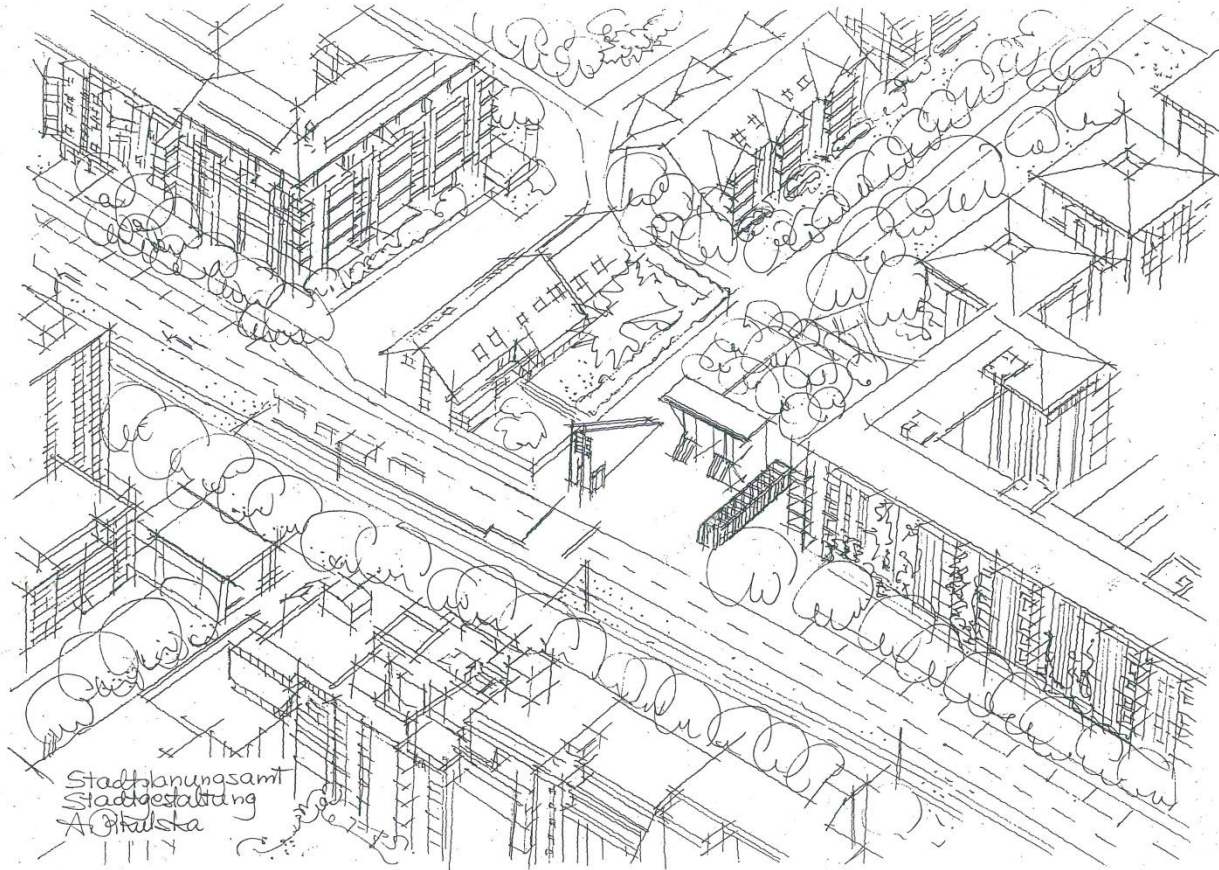
Herr Dangel (Kulturamt)

ZAK Betzenhausen-Bischofslinde



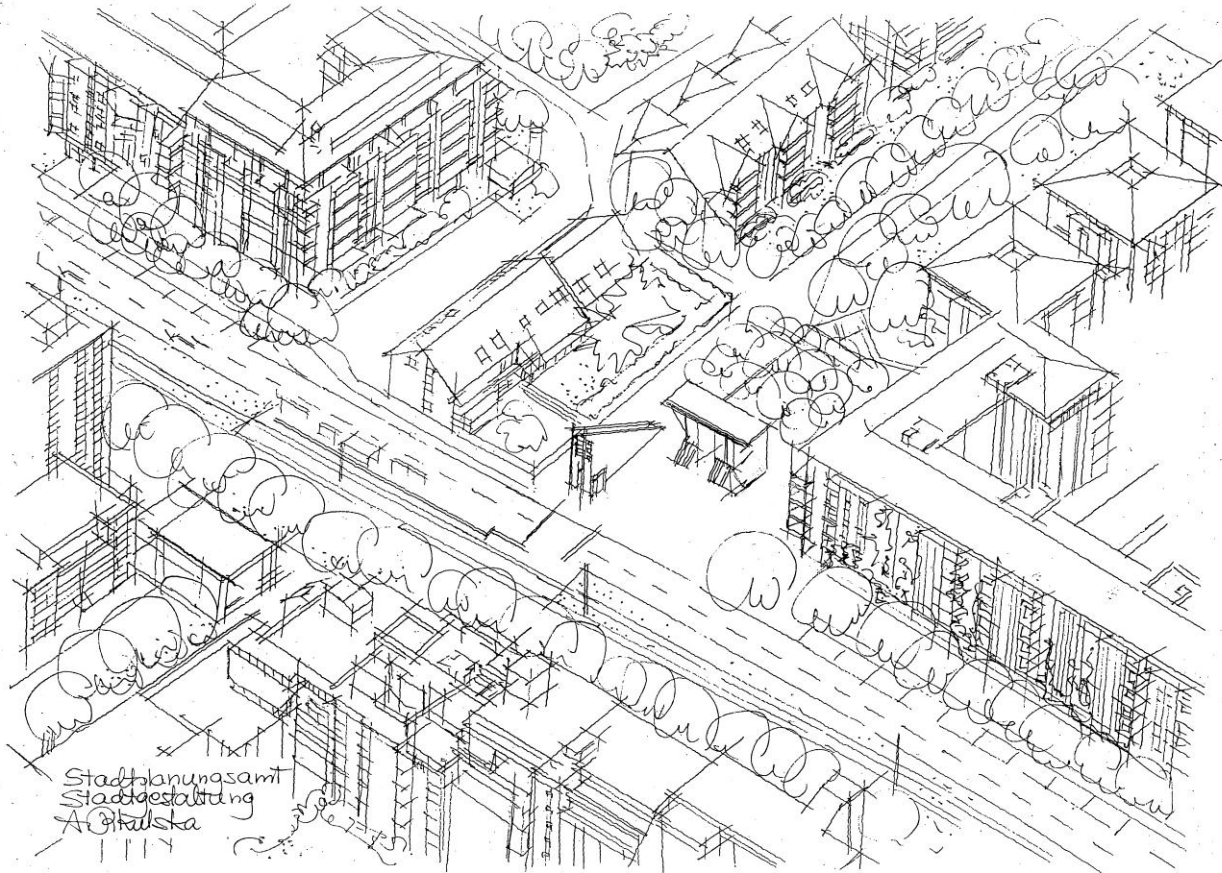
Gestaltung im öffentlichen Raum Herr Fridrich (Stadtplanungsamt)

ZAK Betzenhausen-Bischofslinde

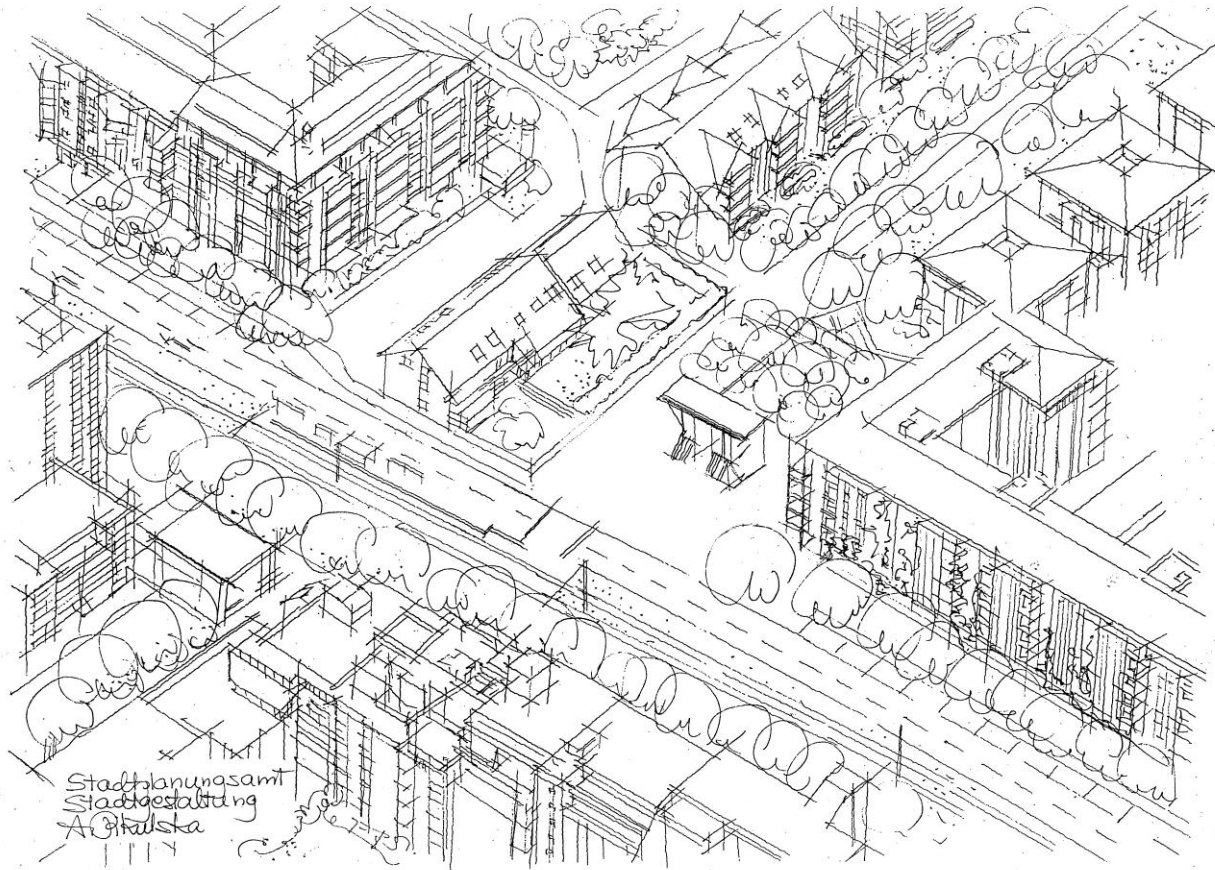


Stadtplanungsausschuss
Stadtgestaltung
A. Bialski

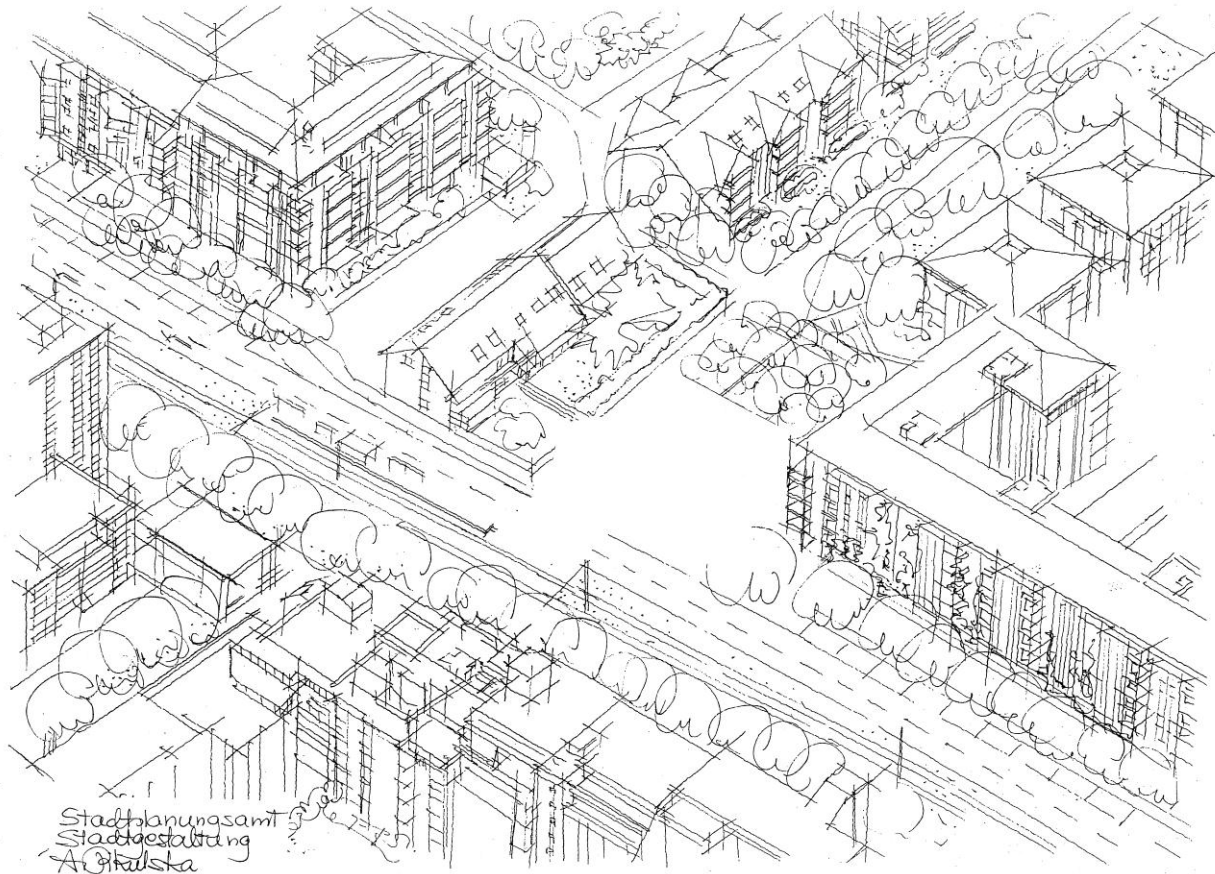
ZAK Betzenhausen-Bischofslinde



ZAK Betzenhausen-Bischofslinde



ZAK Betzenhausen-Bischofslinde



Stadtplanungsamt
Stadtgestaltung
A. Othalska

Herr Korn

(Büro Henne + Korn,
Freie Landschaftsarchitekten)

→ siehe Präsentation von Herrn Korn
(Büro Henne + Korn)

Block 2: Gruppenarbeit

Vorgehen bei der Gruppenarbeit:

- **3 Gruppen arbeiten parallel an 3 Themen**
 - 1. Thema Plastiken (je 30 Min. + 5 Min. Pause)
 - 2. Thema Funktion (je 30 Min. + 5 Min. Pause)
 - 3. Thema Gestaltung (je 30 Min. + 5 Min. Pause)

- Anhand der jeweiligen Leitfrage wird am Thema gearbeitet und die Ergebnisse / Diskussionspunkte zusammengeführt

- Leitfragen der jeweiligen Themen in den Gruppen:
 - 1. Thema Plastiken
 - ❖ Leitfrage: Welche Plastiken sollen auf dem Platz verbleiben?
 - 2. Thema Funktion
 - ❖ Leitfrage: Welche Funktionen könnten Sie sich auf dem Platz vorstellen?
 - 3. Thema Gestaltung
 - ❖ Wie könnte die Gestalt des Platzes sein?

ZAK Betzenhausen-Bischofslinde

- Die Gruppen werden moderiert und begleitet durch eine Vertreterin /einem Vertreter aus dem Büro Henne + Korn und der Stadtverwaltung
- ❖ Gruppe 1 begleitet durch: Frau Alt (Stadtplanungsamt) + Herrn Korn (Büro Henne + Korn)
- ❖ Gruppe 2 begleitet durch: Herrn Fridrich (Stadtplanungsamt) + Frau Ludwig (Büro Henne + Korn)
- ❖ Gruppe 3 begleitet durch: Herrn Leser (Garten- und Tiefbauamt) + Frau Henne (Büro Henne + Korn)

Block 3: Zusammenfassung und Ausblick

Empfehlungen aus den Gruppen

Empfehlungen aus den Gruppenarbeiten

Thema Plastiken

- Reduktion, Teilerhalt – 1 Tor wäre gut - und teilweise Wunsch nach Komplettreduktion → das Gesamtensemble soll jedoch nicht stehen bleiben
- Ersatz schaffen? Torplatz ohne Tor? Tore sind identitätsstiftend für den Betzenhauser TORplatz, evtl. auch Neues
- Offenheit / Platz schaffen
- Sicherheit
- Aufenthaltsqualität

Empfehlungen aus den Gruppenarbeiten

Thema Funktion

- Kommunikation, Belebung, Geselligkeit
- Raum für Menschen, Treffpunkt
→ ein „demokratischer Platz für Alle“
- Generationenübergreifend
- Barrierefreiheit
- Veranstaltungsort, Markt, Hock
- Gastronomie im Randbereich, jedoch ein Platz ohne „Konsumzwang“

Empfehlungen aus den Gruppenarbeiten

Thema Funktion

- Transit zum Seepark berücksichtigen
- Wechselbeziehungen und Verbindungen zwischen Nord und Süd schaffen
- Dem aktuell vorkommenden Urinieren auf dem Platz durch ein öffentliches WC in der Nähe entgegenwirken - dies muss nicht direkt auf dem Platz sein, generell fehlen WC`s im Stadtteil

Empfehlungen aus den Gruppenarbeiten

Thema Gestaltung

- Erhaltung Baumhain /Auslichtung → als Prüfauftrag mitgenommen
- unter den Bäumen eine Sitzgruppe schaffen
- Baumgruppe ist bei Nacht sehr dunkel → ausleuchten
- Wasser (wurde in allen Gruppen genannt – generationenübergreifende Möglichkeiten überlegen)
- Entsiegelung? ---Barrierefreiheit(!) → hoher Anteil von RolatorfahrerInnen im Stadtteil (Wassergebundener Belag schwierig)
- Bodenbelag einheitlich Nord und Süd

Empfehlungen aus den Gruppenarbeiten

Thema Gestaltung

- Strom- und Wasseranschluss
- Mülltonnen (leeren)
- Fahrradständer im Randbereich (evtl. überdacht) oder in dem Bereich, in welchem sich jetzt die PKW-Stellplätze befinden, Fahrradständer auf dem Platz kontrovers diskutiert
- Sitzgelegenheiten für alle Generationen (für Senioren auch mit Möglichkeiten zum Anlehnen, für Jugendliche lange Bänke)
- Erhaltung Sichtachse See
- Tor

Empfehlungen aus den Gruppenarbeiten

Thema Gestaltung

- Beleuchtung / Illumination
- Großzügige Gestaltung
- Material soll belastbar sein
- Der Platz soll auch in zwanzig Jahren noch attraktiv sein
- Gestaltung auch durch Graffitikunst

Vielen Dank für Ihre Teilnahme!