

Freiraum / Wasser

Im Quartier wurden im Zusammenhang mit dem Fortschritt der Bauabschnitte fünf öffentliche Grünzüge neu angelegt. Diese dienen der Auflockerung und der Gliederung der einzelnen Wohnbereiche, aber insbesondere dem Aufenthalt, dem Kinderspiel, aber auch der Durchlüftung des gesamten Quartiers.

Über Workshops waren die direkten Anwohner bei der Planung der Grünzüge beteiligt. Der Erhalt des alten Baumbestands war dabei bereits ein wesentlicher Bestandteil des Auslobungstextes für den Wettbewerb und erlangt heute eine außergewöhnliche Bedeutung für die Attraktivität des Viertels. Das Grünkonzept wird durch weitere nutzbare Freiflächen und die geschützten Biotopbereiche ergänzt.

Im Quartier gibt es keine Regenwasserkänaäle. Das anfallende Niederschlagswasser wird in offen liegenden, gepflasterten Rinnen den zwei zentralen Gräben zugeleitet und dort versickert. Der größte Teil des Regenwassers verbleibt somit zur Entlastung des Vorfluters, zum Schutz der Unterlieger und zur Anreicherung des Grundwassers „vor Ort“. Einige Bauherren sammeln das Regenwasser in Zisternen und führen dies einer weiteren Nutzung zu.

Open Spaces/Water

In the progress of the construction phases, five new public green corridors were created in the quarter. They break up and outline the separate residential areas, but are particularly useful as recreational spaces, playgrounds and for the aeration of the entire part of town.

The adjoining building-owners were also involved in the planning of these green corridors through workshops. An essential specification in the ideas competition was the preservation of the existing tree population, which has turned out to be an important asset for the attractiveness of the quarter today. Additional open spaces and areas with protected biotopes supplement the green area concept.

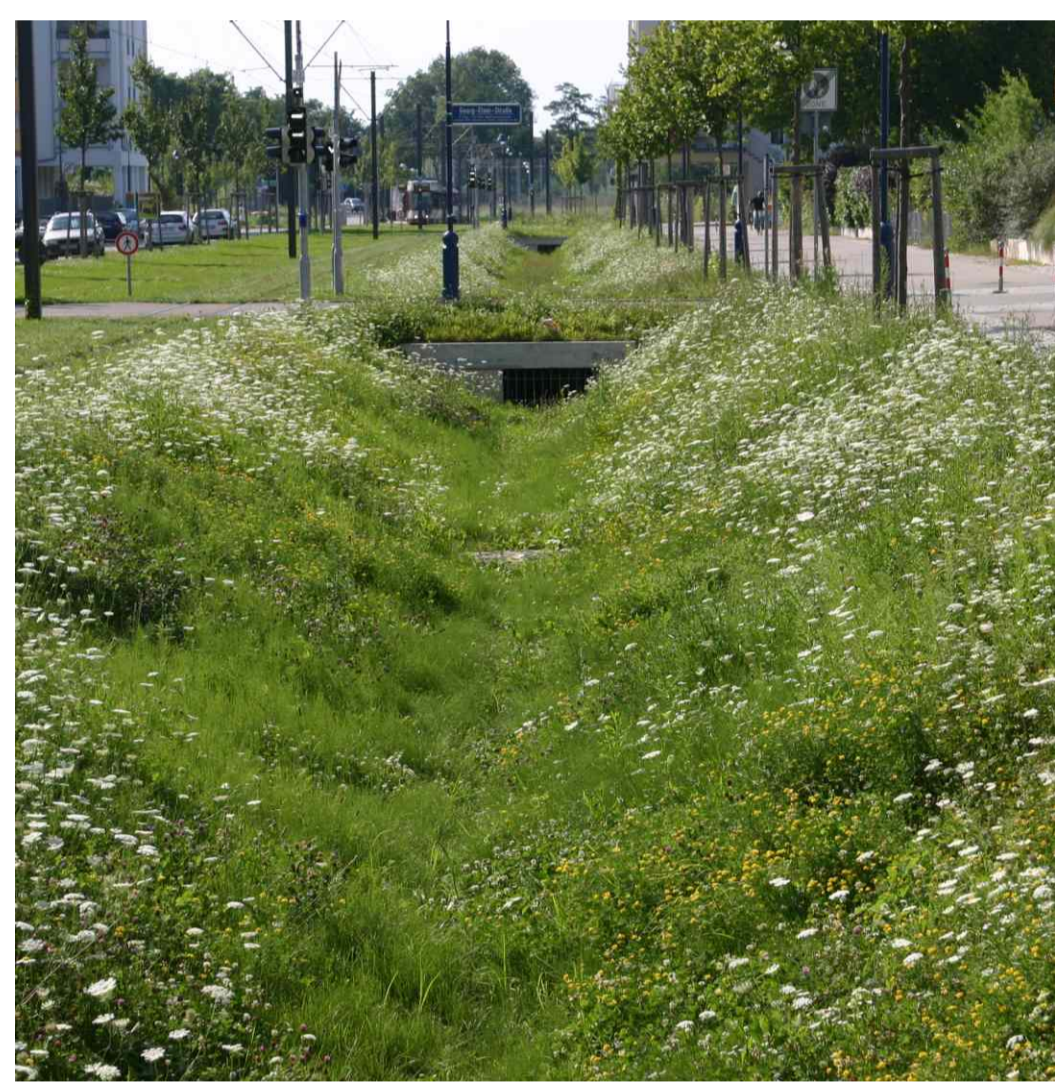
No storm water sewers exist in the quarter. Instead, accumulating precipitation water is directed through open-running paved gullies into two central draining ditches. Therefore the majority of rainwater remains on location, which reduces the load on the receiving watercourse, helps to protect the downstream riparian owners and serves to accumulate ground water.

Some of the building-owners also collect rainwater in cisterns for further use.

Öffentlicher Kinderspielplatz - Public playground



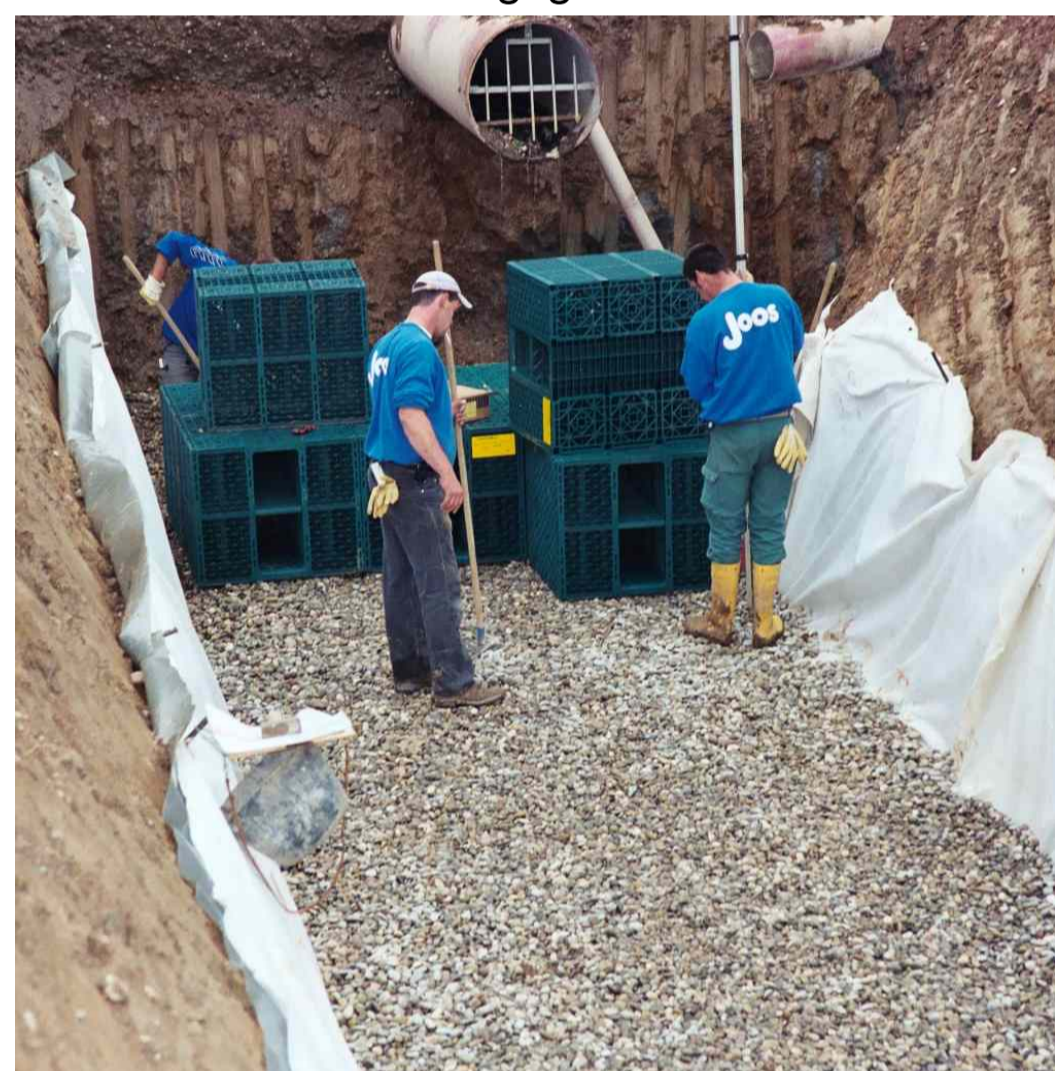
Offene Entwässerungsrinne - Open-running



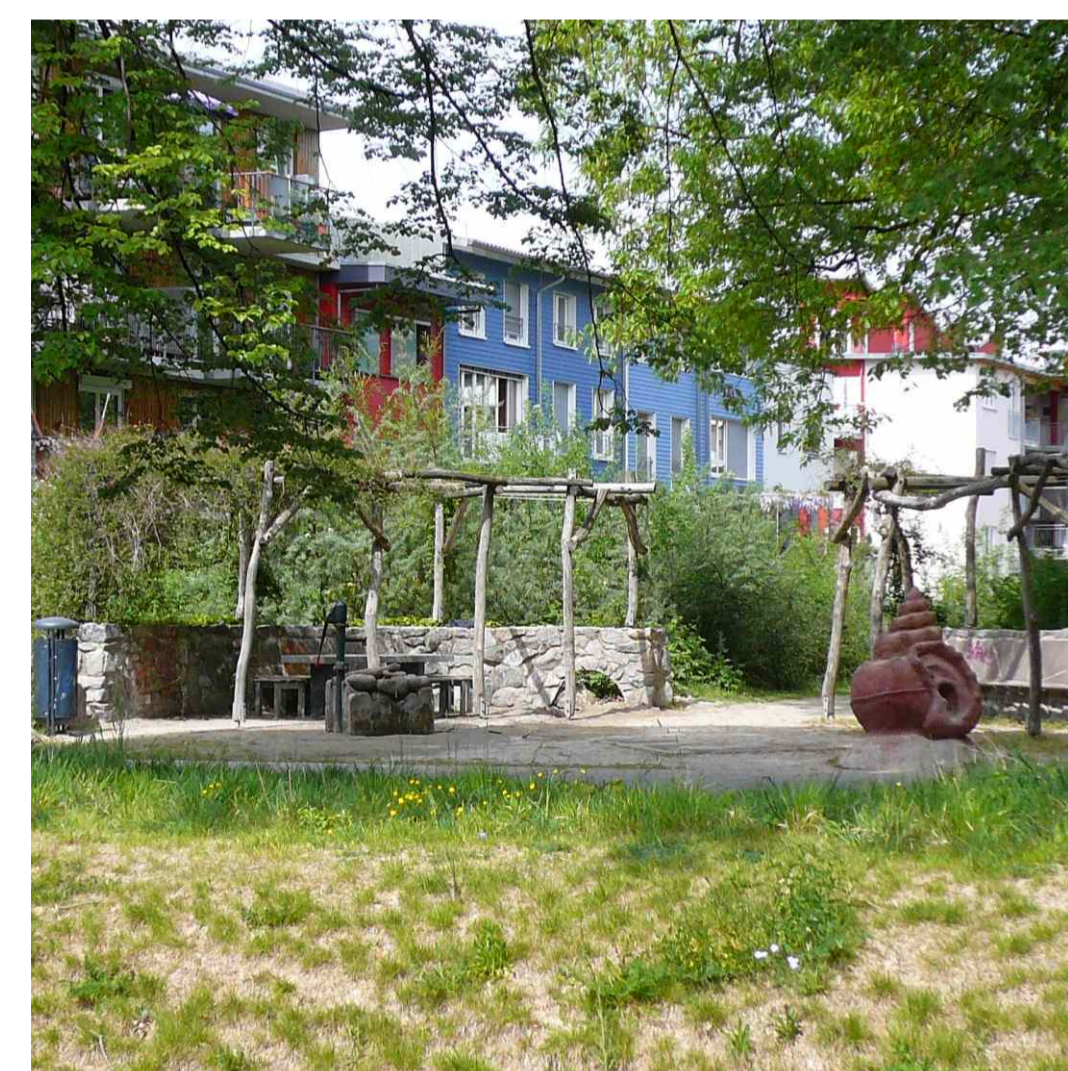
Versickerungsgraben - Infiltration ditch



Versickerungsfläche - Infiltration field



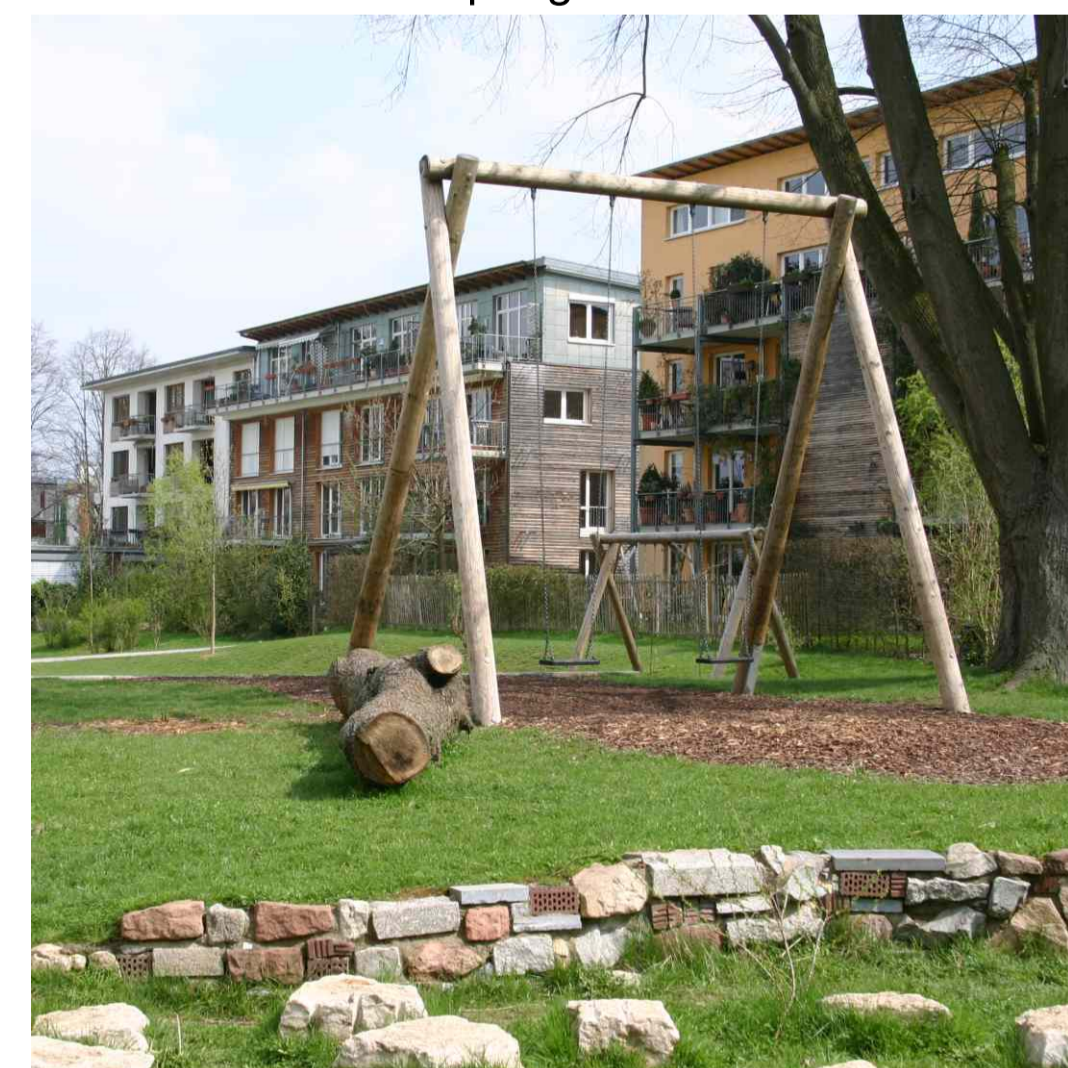
Versickerungsgraben - infiltration ditch



5.Grünspanne - Green corridor no. 5



1.Grünspanne - Green corridor no. 1



2.Grünspanne - Green corridor no. 2



Schaukel Schulhof - Swing schoolyard



Kinderspielplatz in der 1.Grünspanne - Playgound in green corridor no. 1
Stadtplanungsamt, 2012

