

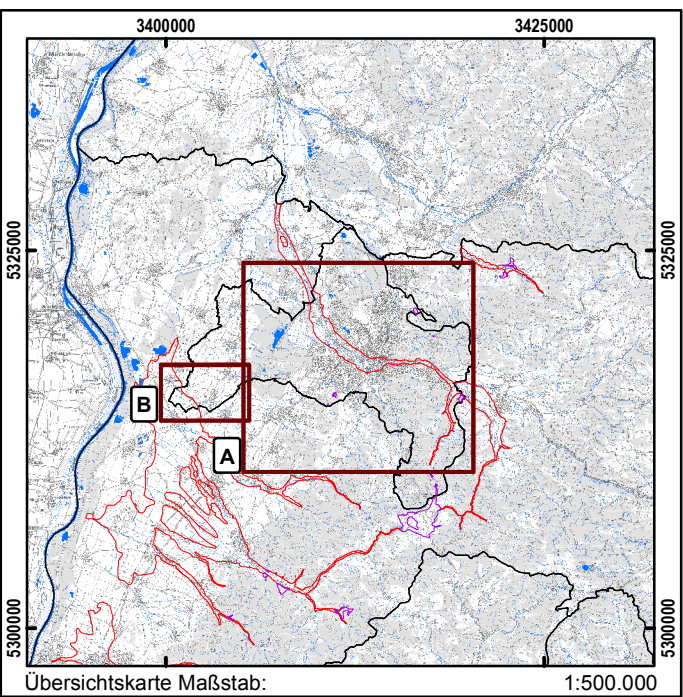
Abfallrechtliche Bewertung nach VwV-Boden

Zuordnungswerte nach VwV-Boden

Z0	<70 mg/kg Pb,	<15 mg/kg As
Z0*	>70-140 mg/kg Pb,	<15 mg/kg As
Z1	>140-210 mg/kg Pb,	>15-45 mg/kg As
Z2	>210-700 mg/kg Pb,	>45-150 mg/kg As
>Z2	>700 mg/kg Pb,	>150 mg/kg As

- Grenzen Belastungsgebiet**
- Auen/ Überflutungsgebiete
 - Historische Bergbaustandorte

- Sonstiges**
- Landkreis-/ Staatsgrenze
 - Erzgang
 - Bergbauspuren (Pingen, Halden, etc.)



Projekt: DU Stadtkreis Freiburg
Projekt-Nr: 2014_34
Planinhalt: Bewertung nach VwV-Boden
Auftraggeber: Umweltschutzamt Stadt Freiburg
Maßstab: 1:50.000


Anlage: K4.1
Bearbeiter: Mohr
Datum: 26.02.2016

büro für boden + geologie