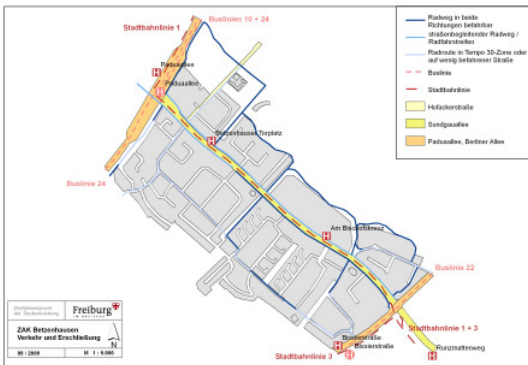




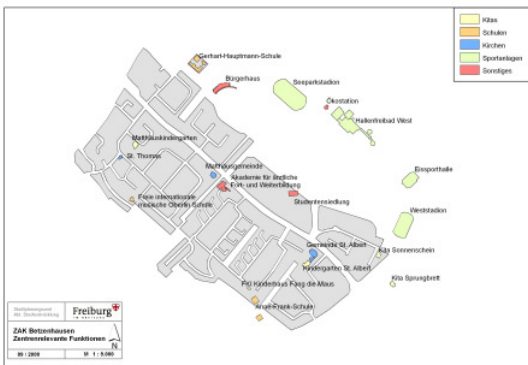
	Stärken	Schwächen	Handlungsbedarf
Handelsstruktur	<ul style="list-style-type: none"> <li>sehr gelungene Angebot für den täglichen Bedarf vorhanden</li> <li>Vollständiges Einkaufszentrum</li> <li>Möglichkeit im Bereich Lebensmittel und Fleisch/Fisch</li> <li>anwohnerorientierte Dienstleistungs- und Dienstleistungsangebote</li> </ul>	<ul style="list-style-type: none"> <li>überwiegend kleine Angebote/Angebotsspektrum</li> <li>hohe Mietkosten</li> <li>Warenangebot nur im Bereich Lebensmittel und Fleisch/Fisch</li> <li>hohe Mietkosten</li> <li>hohe Kaufkraft</li> <li>hohe Kaufkraft</li> <li>hohe Kaufkraft</li> <li>hohe Kaufkraft</li> <li>hohe Kaufkraft</li> </ul>	<ul style="list-style-type: none"> <li>Aktivierung des städtischen Umfelds</li> <li>Stärkung und Weiterentwicklung des Wohnbereichs</li> <li>Stärkung der Angebote im Bereich Lebensmittel und Fleisch/Fisch</li> <li>Stärkung der Angebote im Bereich Dienstleistungen</li> <li>Stärkung der Angebote im Bereich Gastronomie</li> <li>Stärkung der Angebote im Bereich Einzelhandel</li> <li>Stärkung der Angebote im Bereich Gewerbe</li> </ul>
Verkaufsstellen	<ul style="list-style-type: none"> <li>spezieller Fokus auf den Bereich Einzelhandel</li> <li>spezieller Fokus auf den Bereich Einzelhandel</li> <li>spezieller Fokus auf den Bereich Einzelhandel</li> </ul>	<ul style="list-style-type: none"> <li>Verkaufsstellen im Bereich Einzelhandel</li> <li>Verkaufsstellen im Bereich Einzelhandel</li> <li>Verkaufsstellen im Bereich Einzelhandel</li> </ul>	<ul style="list-style-type: none"> <li>Handlungsbedarf im Bereich Einzelhandel</li> <li>Handlungsbedarf im Bereich Einzelhandel</li> <li>Handlungsbedarf im Bereich Einzelhandel</li> </ul>
Mitigation und Kaufkraftentwicklung	<ul style="list-style-type: none"> <li>hohe Kaufkraft</li> <li>hohe Kaufkraft</li> <li>hohe Kaufkraft</li> </ul>	<ul style="list-style-type: none"> <li>hohe Kaufkraft</li> <li>hohe Kaufkraft</li> <li>hohe Kaufkraft</li> </ul>	<ul style="list-style-type: none"> <li>Handlungsbedarf im Bereich Kaufkraftentwicklung</li> <li>Handlungsbedarf im Bereich Kaufkraftentwicklung</li> <li>Handlungsbedarf im Bereich Kaufkraftentwicklung</li> </ul>
Ladenstruktur	<ul style="list-style-type: none"> <li>hohe Kaufkraft</li> <li>hohe Kaufkraft</li> <li>hohe Kaufkraft</li> </ul>	<ul style="list-style-type: none"> <li>hohe Kaufkraft</li> <li>hohe Kaufkraft</li> <li>hohe Kaufkraft</li> </ul>	<ul style="list-style-type: none"> <li>Handlungsbedarf im Bereich Ladenstruktur</li> <li>Handlungsbedarf im Bereich Ladenstruktur</li> <li>Handlungsbedarf im Bereich Ladenstruktur</li> </ul>



	Stärken	Schwächen	Handlungsbedarf
Verkehrliche Erschließung	<ul style="list-style-type: none"> <li>sehr gute ÖPNV-Anbindung (Stadtbahnlinie 1)</li> <li>hohe Zahl an Durchfahrtsrouten auf der Stadt</li> <li>gute Anbindung an die Stadtbahn</li> <li>gute Anbindung an die Stadtbahn</li> </ul>	<ul style="list-style-type: none"> <li>unzureichende Anbindung an den öffentlichen Verkehr</li> <li>hohe Zahl an Durchfahrtsrouten auf der Stadt</li> <li>hohe Zahl an Durchfahrtsrouten auf der Stadt</li> <li>hohe Zahl an Durchfahrtsrouten auf der Stadt</li> </ul>	<ul style="list-style-type: none"> <li>Handlungsbedarf im Bereich Verkehrliche Erschließung</li> <li>Handlungsbedarf im Bereich Verkehrliche Erschließung</li> <li>Handlungsbedarf im Bereich Verkehrliche Erschließung</li> </ul>
Verkehrsmittel und -kosten	<ul style="list-style-type: none"> <li>Straßenbahn</li> <li>Straßenbahn</li> <li>Straßenbahn</li> </ul>	<ul style="list-style-type: none"> <li>Straßenbahn</li> <li>Straßenbahn</li> <li>Straßenbahn</li> </ul>	<ul style="list-style-type: none"> <li>Handlungsbedarf im Bereich Verkehrsmittel und -kosten</li> <li>Handlungsbedarf im Bereich Verkehrsmittel und -kosten</li> <li>Handlungsbedarf im Bereich Verkehrsmittel und -kosten</li> </ul>



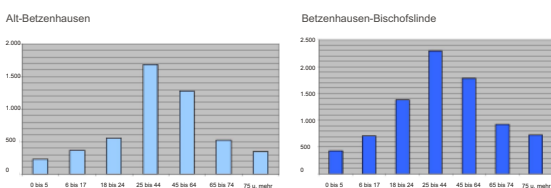
	Stärken	Schwächen	Handlungsbedarf
Stadtteil und öffentlicher Raum	<ul style="list-style-type: none"> <li>prägnante Platzgestaltung</li> <li>prägnante Platzgestaltung</li> <li>prägnante Platzgestaltung</li> </ul>	<ul style="list-style-type: none"> <li>Stadtbahnlinie</li> <li>Stadtbahnlinie</li> <li>Stadtbahnlinie</li> </ul>	<ul style="list-style-type: none"> <li>Handlungsbedarf im Bereich Stadtteil und öffentlicher Raum</li> <li>Handlungsbedarf im Bereich Stadtteil und öffentlicher Raum</li> <li>Handlungsbedarf im Bereich Stadtteil und öffentlicher Raum</li> </ul>
Freizeitmuster	<ul style="list-style-type: none"> <li>Nordwest-Südost Orientierung</li> <li>Nordwest-Südost Orientierung</li> <li>Nordwest-Südost Orientierung</li> </ul>	<ul style="list-style-type: none"> <li>Nordwest-Südost Orientierung</li> <li>Nordwest-Südost Orientierung</li> <li>Nordwest-Südost Orientierung</li> </ul>	<ul style="list-style-type: none"> <li>Handlungsbedarf im Bereich Freizeitmuster</li> <li>Handlungsbedarf im Bereich Freizeitmuster</li> <li>Handlungsbedarf im Bereich Freizeitmuster</li> </ul>



	Stärken	Schwächen	Handlungsbedarf
Bildung und Kultur	<ul style="list-style-type: none"> <li>gute Ausstattung mit Sport- und Freizeitanlagen</li> <li>gute Ausstattung mit Sport- und Freizeitanlagen</li> <li>gute Ausstattung mit Sport- und Freizeitanlagen</li> </ul>	<ul style="list-style-type: none"> <li>Stadtbahnlinie</li> <li>Stadtbahnlinie</li> <li>Stadtbahnlinie</li> </ul>	<ul style="list-style-type: none"> <li>Handlungsbedarf im Bereich Bildung und Kultur</li> <li>Handlungsbedarf im Bereich Bildung und Kultur</li> <li>Handlungsbedarf im Bereich Bildung und Kultur</li> </ul>
Freizeitmuster	<ul style="list-style-type: none"> <li>Nordwest-Südost Orientierung</li> <li>Nordwest-Südost Orientierung</li> <li>Nordwest-Südost Orientierung</li> </ul>	<ul style="list-style-type: none"> <li>Nordwest-Südost Orientierung</li> <li>Nordwest-Südost Orientierung</li> <li>Nordwest-Südost Orientierung</li> </ul>	<ul style="list-style-type: none"> <li>Handlungsbedarf im Bereich Freizeitmuster</li> <li>Handlungsbedarf im Bereich Freizeitmuster</li> <li>Handlungsbedarf im Bereich Freizeitmuster</li> </ul>



Altersverteilung im Stadtteil Betzenhausen



	Stärken	Schwächen	Handlungsbedarf
Erwerbsverteilung	<ul style="list-style-type: none"> <li>unterdurchschnittlicher Anteil von Kleinrentnern und Rentnerinnen (2018)</li> <li>unterdurchschnittlicher Anteil von Kleinrentnern und Rentnerinnen (2018)</li> <li>unterdurchschnittlicher Anteil von Kleinrentnern und Rentnerinnen (2018)</li> </ul>	<ul style="list-style-type: none"> <li>hoher Anteil von Kleinrentnern und Rentnerinnen (2018)</li> <li>hoher Anteil von Kleinrentnern und Rentnerinnen (2018)</li> <li>hoher Anteil von Kleinrentnern und Rentnerinnen (2018)</li> </ul>	<ul style="list-style-type: none"> <li>Handlungsbedarf im Bereich Erwerbsverteilung</li> <li>Handlungsbedarf im Bereich Erwerbsverteilung</li> <li>Handlungsbedarf im Bereich Erwerbsverteilung</li> </ul>
Sozialstruktur	<ul style="list-style-type: none"> <li>hoher Anteil von Kleinrentnern und Rentnerinnen (2018)</li> <li>hoher Anteil von Kleinrentnern und Rentnerinnen (2018)</li> <li>hoher Anteil von Kleinrentnern und Rentnerinnen (2018)</li> </ul>	<ul style="list-style-type: none"> <li>hoher Anteil von Kleinrentnern und Rentnerinnen (2018)</li> <li>hoher Anteil von Kleinrentnern und Rentnerinnen (2018)</li> <li>hoher Anteil von Kleinrentnern und Rentnerinnen (2018)</li> </ul>	<ul style="list-style-type: none"> <li>Handlungsbedarf im Bereich Sozialstruktur</li> <li>Handlungsbedarf im Bereich Sozialstruktur</li> <li>Handlungsbedarf im Bereich Sozialstruktur</li> </ul>
Eigentumsstruktur	<ul style="list-style-type: none"> <li>hoher Anteil von Kleinrentnern und Rentnerinnen (2018)</li> <li>hoher Anteil von Kleinrentnern und Rentnerinnen (2018)</li> <li>hoher Anteil von Kleinrentnern und Rentnerinnen (2018)</li> </ul>	<ul style="list-style-type: none"> <li>hoher Anteil von Kleinrentnern und Rentnerinnen (2018)</li> <li>hoher Anteil von Kleinrentnern und Rentnerinnen (2018)</li> <li>hoher Anteil von Kleinrentnern und Rentnerinnen (2018)</li> </ul>	<ul style="list-style-type: none"> <li>Handlungsbedarf im Bereich Eigentumsstruktur</li> <li>Handlungsbedarf im Bereich Eigentumsstruktur</li> <li>Handlungsbedarf im Bereich Eigentumsstruktur</li> </ul>
Wohnsituation	<ul style="list-style-type: none"> <li>unterschiedliche Wohnsituationen</li> <li>unterschiedliche Wohnsituationen</li> <li>unterschiedliche Wohnsituationen</li> </ul>	<ul style="list-style-type: none"> <li>unterschiedliche Wohnsituationen</li> <li>unterschiedliche Wohnsituationen</li> <li>unterschiedliche Wohnsituationen</li> </ul>	<ul style="list-style-type: none"> <li>Handlungsbedarf im Bereich Wohnsituation</li> <li>Handlungsbedarf im Bereich Wohnsituation</li> <li>Handlungsbedarf im Bereich Wohnsituation</li> </ul>

